

V Praze dne 28. 1. 2019

**Žádost o poskytnutí informace dle zák. č. 106/1999 Sb., o svobodném  
přístupu k informacím ve znění pozdějších předpisů (dále jen „zákon“)**

Vážený, obracím se na Vás v režimu zákona výše uvedeného, s žádostí o poskytnutí informací o tomto pozemku:

- parc. č. 878/13 v katastr. území Písnice, obec Praha.

**Prosím o odpovědi na následující dotazy::**

- 1) Je předmětný pozemek (nebo jeho část) dotčen plánovanou veřejně prospěšnou stavbou dle platného územního plánu?
- 2) Pokud tomu tak není, je předmětný pozemek (nebo jeho část) dotčen plánovanou veřejně prospěšnou stavbou dle zatím neplatného územního plánu?
- 3) Je předmětný pozemek dotčen komunikací evidovanou dle zák. č. 13/1997 Sb.?
- 4) Jaký má pozemek dle platného územního plánu charakter (orná půda, stavební...)

K výše uvedeným dotazům Vás žádám o zaslání výňatku relevantní územně plánovací dokumentace.

# MĚSTSKÁ ČÁST PRAHA-LIBUŠ

*Váš dopis zn.*

*Naše č.j.*  
*MC\_P\_Lib 00276/2019*

*Vyřizuje*  
B [REDACTED]

*Praha*  
*8.2.2019*

**Věc : Poskytnutí informace dle zákona č. 106/1999 Sb., o svobodném přístupu k informacím ve znění p.p.**

**Vážený pane doktore,**

k Vaší žádosti o poskytnutí informace dle zákona č. 106/1999 Sb. o svobodném přístupu k informacím ze dne 28.1.2019, vedenou pod č.j. 276/2019, týkající se pozemku parc. č. 873/13 v k.ú. Písnice Vám sdělujeme:

- 1) Ve stávajícím platném územním plánu hlavního města Prahy je pozemek parc. č. 878/13 v k.ú. Písnice veden jako zeleň městská krajinná, pozemek je dotčen plánovanou stavbou trasy D metra – viz. obrázek níže.

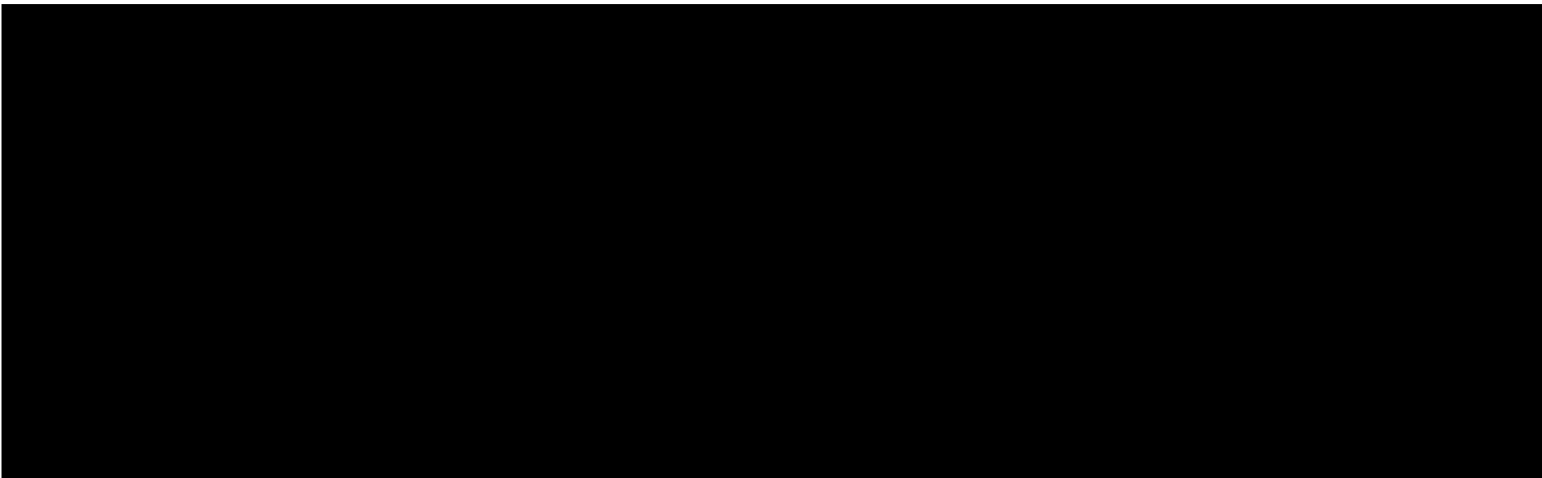
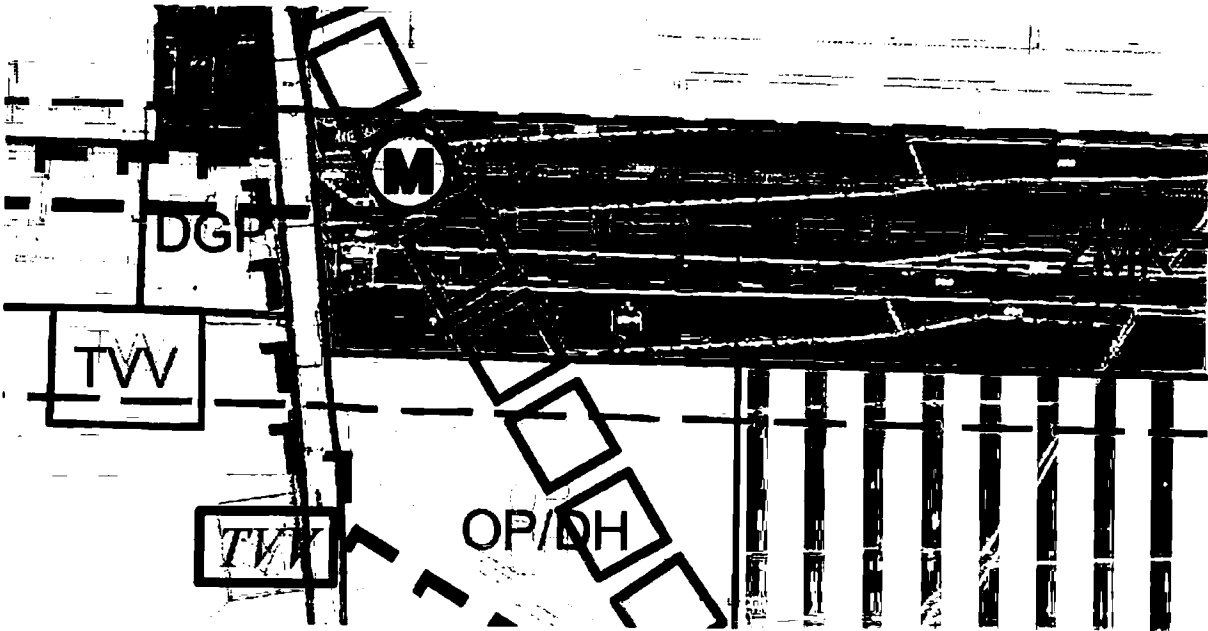
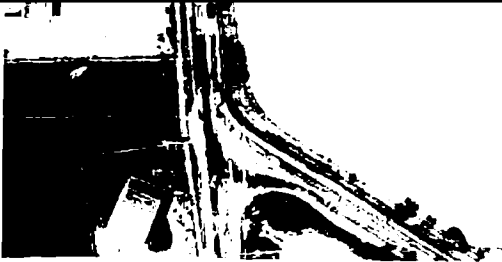
**Výňatek charakteristiky zeleň městská krajinná:**

**ZMK** - zeleň městská a krajinná Zeleň s rekreačními aktivitami, které podstatně nenarušují přírodní charakter území.

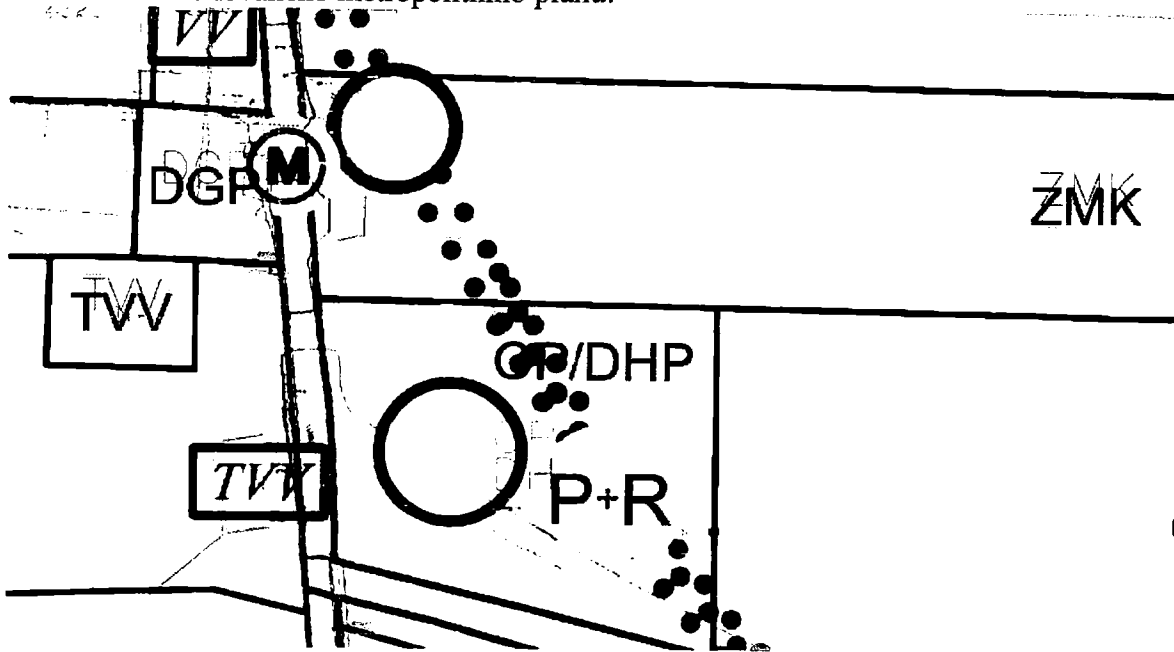
**Funkční využití:** Přírodní krajinná zeleň, skupiny porostů, rozptýlené či liniové porosty dřevin i bylin, záměrně založené plochy a linie zeleně (parkové pásy), pobytové louky.

**Doplňkové funkční využití:** Veřejně přístupná hřiště přírodního charakteru, dětská hřiště, drobné vodní plochy, drobná zařízení sloužící pro obsluhu sportovní funkce vodních ploch, cyklistické stezky, jezdecké stezky, pěší komunikace a prostory a komunikace účelové. Nezbytná plošná zařízení a liniová vedení TV (pro uspokojení potřeb území vymezeného danou funkcí).

**Výjimečně přípustné funkční využití:** Zahradní restaurace, hvězdárny a rozhledny. Parkovací a odstavné plochy (pro uspokojení potřeb území vymezeného danou funkcí). Komunikace vozidlové, nadřazená plošná zařízení a liniová vedení TV, stavby a zařízení pro provoz PID. Stavby a zařízení pro provoz a údržbu (související s vymezeným funkčním využitím).



Obrázek z navrhovaného metropolitního plánu:



- 2) Pozemek je i v navrhovaném územním metropolitním plánu dotčen stavbou trasy D metra.
- 3) V současné době není pozemek dotčen komunikací.
- 4) Pozemek je veden jako orná půda a je chráněn zemědělským půdním fondem.

S pozdravem

