
Hlavní město otevírá nábytkovou banku pro sociálně potřebné

Hlavní město ve středu otevřelo vlastní nábytkovou banku v Praze-Libuši. Lidem v hmotné nouzi poskytne nábytek a základní vybavení domácnosti. Do banky mohou věnovat nevyužívaný nábytek drobní dárce i firmy.

„Chceme se jako město postarat o všechny potřebné Pražany, kteří se dostávají do těžkého dilematu, zda zaplatí první nájem, pořídí postýlku pro své děti, nebo koupí vařič, aby jim mohli uvařit jídlo. A zároveň také zachráníme věci, které často končí ve sběrném dvoře nebo na smetišti, a přitom mohou ještě dobře sloužit. Jsem ráda, že se mi podařilo vedení města přesvědčit o potřebnosti mít v Praze vlastní nábytkovou banku,“ říká radní hl. m. Prahy pro oblast sociální politiky Milena Johnová.

Do centrálního skladu v Praze-Libuši mohou lidé i firmy přivést použitý nábytek a spotřebiče, které už nechtějí, nebo pro ně nemají využití. Všechny věci budou na základě spolupráce se sociálními službami a sociálními odbory městských částí distribuovány lidem v nouzi na území hlavního města Prahy.

Tým nábytkové banky tvoří aktuálně čtyři lidé, vedoucím je Tomáš Valenta, který příjem a distribuci nábytku koordinuje. Po domluvě s ním je možné nábytek dovézt přímo do haly v Obrataňské ulici, v níž nábytková banka sídlí, nebo si pro něj zaměstnanci nábytkové banky přijedou vlastním vozidlem. Do banky je možné věnovat i nábytek s drobnými vadami, které lze opravit. *„Pro účely oprav nábytku budeme mít v areálu nábytkové banky plně vybavenou truhlářskou dílnu. Chceme mít jistotu, že se ke klientům vždy dostane nábytek funkční a prověřený,“* popisuje Tomáš Valenta, vedoucí nábytkové banky, a dodává: *„Do budoucna chceme v truhlářské dílně také nabídnout pracovní příležitost lidem s postižením nebo těm, kteří jsou na běžném trhu práce obtížně zaměstnatelní.“*

Provozovatelem městské nábytkové banky je městská příspěvková organizace Centrum sociálních služeb Praha. Služby nábytkové banky dosud pro Prahu dočasně zajišťovala nezisková společnost R-mosty, se kterou město navázalo v minulém roce spolupráci, než se podařilo najít vhodné prostory v majetku města a spustit vlastní nábytkovou banku.

Banka bude v začátcích shromažďovat základní nábytek a postupně si klade za cíl odebírat a dále poskytovat i další zařízení domácnosti od občanů, společností, úřadů a firem. *„Prvním oficiálním partnerem Nábytkové banky Praha, se kterým jednáme, je společnost Ikea. Ta by měla dodávat nábytek a další vybavení domácnosti, který se například mírně poškodil při manipulaci a dopravě. Pevně věřím, že se zapojí i další společnosti z oblasti prodeje a výroby nábytku a vybavení domácností,“* doplňuje ředitel Centra sociálních služeb Praha Martin Šimáček.

„Jsem moc ráda, že nábytkovou banku jsme otevřeli právě na pomezí městských částí Libuše a Kunratic a že vedení obou radnic projekt podporuje. Těším se na budoucí spolupráci,“ uzavírá Milena Johnová. Více informací je k dispozici [na stránkách](#) Centra sociálních služeb Praha.

Mgr. Milena Johnová, radní hl. m. Prahy (PRAHA SOBĚ)

Působnost v oblasti sociální politiky a zdravotnictví.

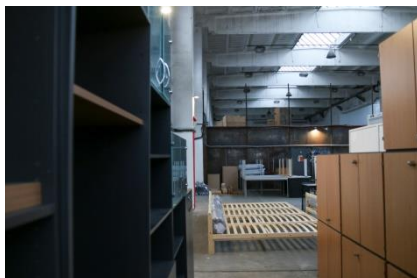
Mediacentrum MHMP

E-mail: mediacentrum@praha.eu

Tiskovou zprávu naleznete v rubrice

Tiskový servis na: http://www.praha.eu/jnp/cz/o_meste/magistrat/tiskovy_servis

Hlavní město otevírá nábytkovou banku pro sociálně potřebné



Kontakt na vedoucího nábytkové banky:

Tomáš Valenta

tomas.valenta@csspraha.cz

704 610 086

Praha 13. 1. 2021