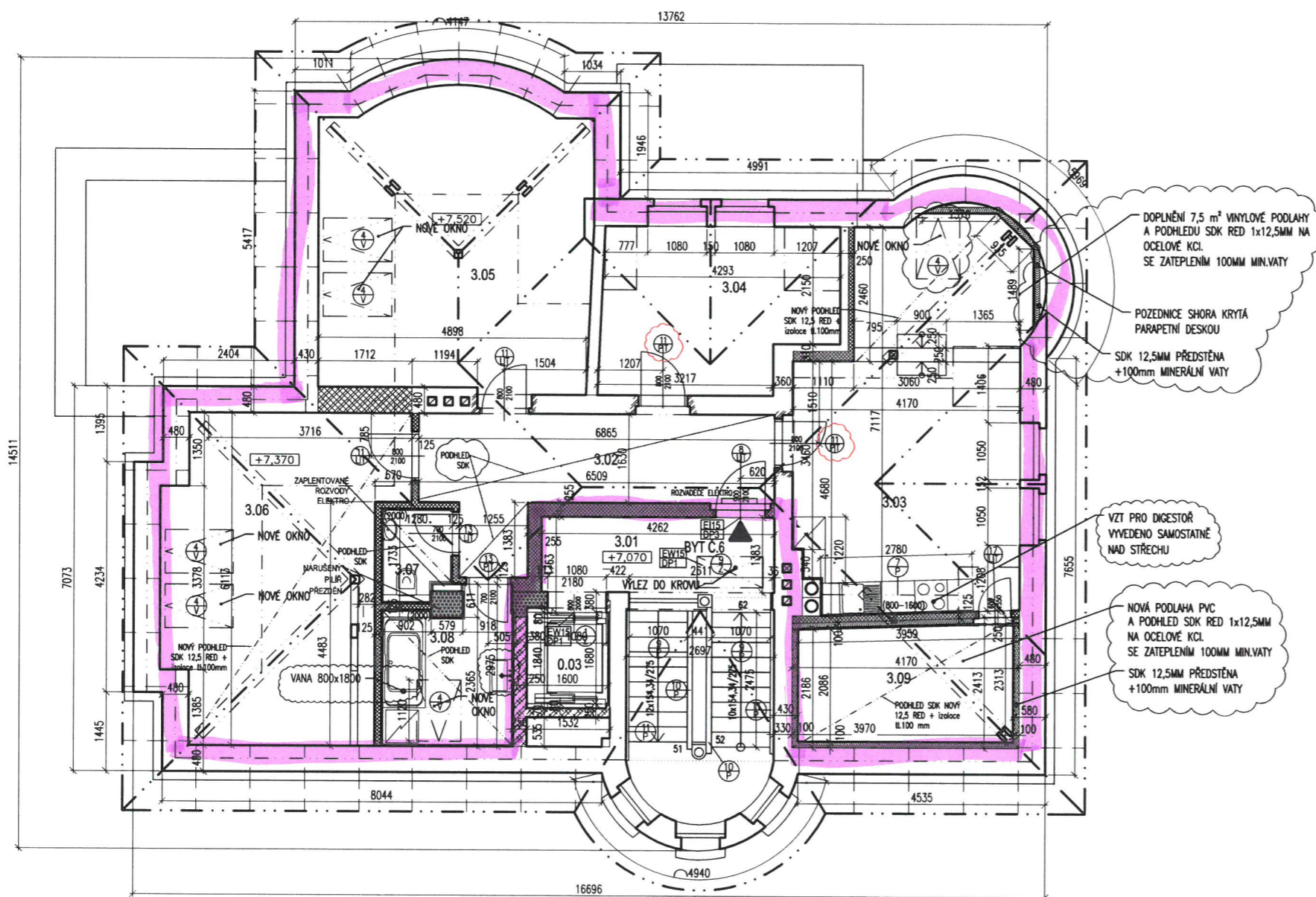


3.NP



POZNÁMKA:

- VEŠKERÉ KONSTRUKCE BUDOU PROVÁDĚNY V SOULADU S PŘÍSLUŠNÝMI NORMAMI A TECHNOLOGICKÝMI PŘEDPISY VÝROBCŮ
- SKLADBY PODLAH BUDOU PŘED DALŠÍM STUPNĚM DOKUMENTACE OVĚŘENY SONDAMI DO STROPNÍCH KONSTRUKCÍ
- PŘED OSAZOVÁNÍM NEBO VYZDÍVÁNÍM NOVÝCH VNITŘNÍCH KONSTRUKCÍ BUDE OVĚŘENO JEJICH ZALOŽENÍ
- VEŠKERÉ ROZMĚRY OTVORŮ JE NUTNÉ PŘED OSAZOVÁNÍM VÝPLNÍ OVĚŘIT NA MÍSTĚ.
- POŽÁRNÍ ODOLNOSTI UZÁVĚRŮ A MATERIÁLŮ VIZ POŽÁRNÍ ZPRÁVA
- PŘI PŘECHODU INSTALACÍ MEZI POŽÁRNÍMI ÚSEKY JE NUTNÉ PROVĚST POŽÁRNÍ UCPÁVKY
- TLOUŠŤKY ZDĚNÝCH STĚN A PŘÍČEK JSOU KÓTOVÁNY VČETNĚ OBOUSTRANNÉ OMÍTKY
- SYSTÉMOVÉ PŘEKLADY NEJSOU V KONSTRUKCÍCH VYZNAČENY
- POTRUBÍ KANALIZACE A VZT VEDENÉ VE ZDECH MIMO INSTALAČNÍ ŠACHTY BUDE PŘED OSAZENÍM OBALENO IZOLACÍ Z MINERÁLNÍ ROHOŽE ORSIL L TL 20 MM
- VEŠKERÉ DRÁŽKY VE ZDIVU A PŘECHODY MEZI MATERIÁLY BUDOU PO OSAZENÍ INSTALACÍ S PŘÍSLUŠNOU IZOLACÍ ZAPLENTOVÁNY PERLINKOU A OMÍTNUTY
- OBEZDÍVKY INSTALAČNÍCH JADER BUDOU PŘI VYZDÍVÁNÍ PŘÍČEK, VYNECHÁNY A DOKONČENY AŽ PO MONTÁŽI INSTALACÍ
- PROSTORY KOUPELEN BUDOU POD PODLAHOU A U SPRCH I NA STĚNÁCH IZOLOVÁNY STĚRKOVOU IZOLACÍ ZA POUŽITÍ SYSTÉMOVÝCH PRVKŮ
- V PROSTORÁCH DO VLHKA BUDOU NA PODHLEDY POUŽITY PŘÍSLUŠNÉ DESKY SDK
- PŘÍZDÍVKY YTONG BUDOU PROVÁDĚNY PO MONTÁŽI INSTALACÍ, PŘÍPADNĚ V SOUBĚHU S JEJICH MONTÁŽÍ
- OTVORY PRO DVEŘE S OBLOŽKOVÝMI ZÁRUBNĚMI BUDOU VYNECHÁNY V ŠÍŘCE - SVĚTLOST DVEŘÍ + 100MM A VÝŠCE - SVĚTLOST DVEŘÍ + 50MM
- PŘÍČKY SDK KNAUF W112, TL.125 MM, ZELENÉ DESKY 2x12,5+80MM MINERÁLNÍ VATY
- MEZIBYTOVÉ STĚNY SDK TL.255 MM, DVOJITÁ PŘÍČKA KNAUF W115, OPLÁŠTĚNÍ 2x12,5, 2xPROFILY CW100+2xIZOLACE MINERÁLNÍ VATY 80MM

LEGENDA MATERIÁLŮ:

	STÁVAJÍCÍ KONSTRUKCE ZDĚNÉ
	ZDIVO CIHELNÉ -240 MM POROTHERM 24 P+D P15/M5
	ZDIVO CIHELNÉ AKU 11,5 -115 MM POROTHERM
	ZDIVO YTONG
	CP PLNĚ DOZDÍVKY
	ZDIVO CIHELNÉ AKU -190 MM POROTHERM
	SDK KONSTRUKCE W112 -TL.125MM, DVOJITÁ W115 -TL.255MM
	MINERÁLNÍ VATA
	CP PLNĚ VYSOKOPEVNOSTNÍ ZDIVO



±0,000 = 279,08 m.n.m. (Bpv)

ateller Šesták
ateller@atellersestak.cz
tel : 241 432 758
Kroftova 6, 150 00, Praha 5

REVIZE 7 - 28.6.2022

TABULKA MÍSTNOSTÍ 3.NP - návrh

Č.M.	Název místnosti	plocha (m2)	povrch podlahy	povrch stěn	povrch stropu	poznámka
0.03	VÝTAHOVÁ PLOŠINA SCHODIŠTĚ			CEMENTOVÁ OMÍTKA - NOVÁ VÁPENNÁ ŠTUK. OMÍTKA - OPRAVA	PODHLED SDK NOVÝ	
3.01	HALA	6,32	LEPENÉ PVC NOVÉ	P8 VÁPENNÁ ŠTUK. OMÍTKA - NOVÁ + OPRAVA	PODHLED SDK OPRAVA + DOPLNĚNÍ	
BYT Č.5	3.02 PŘEDSÍŇ	12,47	LEPENÉ PVC NOVÉ	P8 STĚNY SDK + VÁP.ŠTUK. OMÍTKA OPRAVA	PODHLED SDK - NOVÝ	
4+kk	3.03 OBYTNÝ POKOJ+KUCH.KOUT	28,01	LEPENÉ PVC NOVÉ	P8a P8b STĚNY SDK + OMÍTKA OPRAVA	PODHLED SDK + DOPLNĚNÍ SDK A ZATEPLENÍ	
111,05	3.04 POKOJ	12,38	LEPENÉ PVC NOVÉ	P8 VÁPENNÁ ŠTUK. OMÍTKA - NOVÁ + OPRAVA	PODHLED SDK OPRAVA	
3.05	POKOJ	26,70	PLOVOUCÍ LAMELY DOPLNĚNÍ	P9 VÁPENNÁ ŠTUK. OMÍTKA - NOVÁ + OPRAVA	PODHLED SDK OPRAVA + DOPLNĚNÍ	
3.06	POKOJ	23,06	LEPENÉ PVC NOVÉ	P8 STĚNY SDK + VÁP.ŠTUK. OMÍTKA OPRAVA	PODHLED SDK OPRAVA + DOPLNĚNÍ	
3.07	WC	2,08	KERAMICKÁ DLAŽBA NOVÁ	P7 STĚNY SDK	PODHLED SDK NOVÝ	KERAM. OBKLAD STĚN
3.08	KOUPELNA	6,35	KERAMICKÁ DLAŽBA NOVÁ	P7 STĚNY SDK + VÁP.ŠTUK. OMÍTKA OPRAVA	PODHLED SDK NOVÝ	KERAM. OBKLAD STĚN
3.09	KOMORA	8,61	LEPENÉ PVC NOVÉ	P11 STĚNY SDK -NOVÉ	PODHLED SDK NOVÝ	

INVESTOR : Ú.M.Č. Praha - Satalice, K Radonicům 81/3, Satalice - Praha 9

STAVEBNÍ ÚPRAVY OBJEKTU ČP.51

ADRESA : ulice K cihelně 51/1, SATALICE -PRAHA 9

PARCELA Č.: 40,41/1 k.ú. Satalice

STUPEŇ DOKUMENTACE : PRO VÝBĚR ZHOTOVITELE

VEDOUCÍ PROJEKTANT : ING. ARCH. JIŘÍ ŠESTÁK

PROJEKTANT : ING. ARCH. JANA ZEŽULOVÁ

ČÁST: ARCHITEKTONICKO-STAVEBNÍ ŘEŠENÍ D.1.1

NÁZEV VÝKRESU : ČÍSLO VÝKRESU :

PŮDORYS PODKROVÍ - návrh D.1.1.b.16

DATUM : 11.2021

M 1:100