



HLAVNÍ MĚSTO PRAHA
MAGISTRÁT HLAVNÍHO MĚSTA PRAHY
Odbor pozemních komunikací a drah
Oddělení silničního správního úřadu



TSK hl.m.Prahy, a.s.
Odd. správy DZ
Veletřní 1623/24
170 00 Praha 7

Váš dopis zn./ze dne:

Č. j.:

MHMP-1413699/2024/O4/Ku

Spis. zn.:

S-MHMP 1319596/2024PKD

Vyřizuje/linka/tel.:

Leoš Kubín, Ing.

236004397

Počet listů/příloh: 1/1

Datum:

01.08.2024

Opatření obecné povahy

Magistrát hl. m. Prahy, odbor pozemních komunikací a drah, jako příslušný správní úřad dle ust. § 124 odst. 6 zákona č. 361/2000 Sb., o provozu na pozemních komunikacích a o změně některých zákonů, ve znění pozdějších předpisů, (dále jen „zákon o provozu na pozemních komunikacích“) a podle ust. § 171 a § 173 odst. 1 zákona č. 500/2004 Sb., správní řád, ve znění pozdějších předpisů, na základě posouzení žádosti adresáta ze dne 24.07.2024 a po projednání s dotčeným orgánem Policie ČR, Krajského ředitelství Policie hl. m. Prahy.

vydává

podle ust. § 77 odst. 1 písm. c), odst. 5 a § 78 zákona o provozu na pozemních komunikacích a vyhlášky č. 294/2015 Sb., kterou se provádějí pravidla provozu na pozemních komunikacích, ve znění pozdějších předpisů

opatření obecné povahy -

stanovení přechodné úpravy provozu na pozemní komunikaci Libušská

spočívající v umístění dopravního značení na místní komunikaci I. třídy Libušská, správní obvod Praha 12, v úseku od před křižovatkou Libušská x V Lužích ve směru z centra spočívající v umístění dopravního značení IS9d, B24b, a úpravu vodorovného dopravního značení (související s umístěním svislého dopravního značení), dle přiložené dokumentace, která je nedílnou součástí tohoto opatření, **v termínu po nabytí účinnosti tohoto opatření**, za níže uvedených podmínek pro jejich realizaci:

1. Osazení dopravního značení a dopravního zařízení bude provedeno v souladu s vyjádřením Policie ČR, Krajského ředitelství Policie – hl.m.Prahy – odboru služby dopravní policie ze dne 01.08.2024 Č.j. KRPA-244221-2/ČJ-2024-0000DŽ, se situacemi dopravního značení připojenými v příloze, souvisejícími TP a výše uvedenou vyhláškou č. 294/2015 Sb.
2. Dopravní značení bude umístěno a udržováno tak, aby byl umožněn bezpečný průjezd vozidel a byla tak zajištěna bezpečnost všech účastníků silničního provozu po celou dobu trvání dopravního opatření.
3. Při realizaci přechodné úpravy provozu nesmí dojít k poškození dotčené pozemní komunikace, jakož i jejích součástí a příslušenství.

Sídlo: Mariánské nám. 2/2, 110 01 Praha 1
Pracoviště: Jungmannova 35/29, 110 00 Praha 1
Kontaktní centrum: 800 100 000, fax: 236 007 157,
e-mail: posta@praha.eu, ID DS: 48ia97h

4. Magistrát hl. m. Prahy, odbor pozemních komunikací a drah, může toto stanovení přechodné úpravy provozu na pozemních komunikacích změnit, upravit, doplnit, popřípadě zrušit, bude-li si to vyžadovat veřejný zájem nebo v případě, že dopravní značení bude umístěno v rozporu se stanovenými podmínkami.
5. Bude pravidelně prováděno obnovování/udržování dopravního značení.

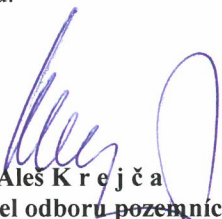
Odůvodnění

Dne 24.07.2024 podal žadatel MČ Praha – Libuš, Libušská 35/200, 142 00 Praha 4 - Libuš žádost o stanovení přechodné úpravy provozu na místní komunikaci I. Libušská, Praha 12. Na základě projednání daného návrhu stanovení přechodné úpravy ze dne 20.června 2024 se zástupci příslušného oddělení PČR a MHMP, PKD a po informování zástupců tržnice SAPA dojde ke změně dopravního režimu spočívající v zamezení levého odbočení z ulice Libušská ve směru z centra do ulice V Lužích. Toto odbočení bude umožněno po zpětném otočení přes okružní křižovatku Kunratická spojka x Libušská. Výjezd z ulice V Lužích na ulici Libušská zůstane zachován. Daným záměrem si MČ Praha – Libuš chce ověřit, zda danou změnou dojde ke snížení kolon vozidel v ulici Libušské ulici ve směru od z centra. V daném směru dochází vlivem odbočování vozidel do ulice V Lužích ke vzduť dopravního proudu mnohdy až do křižovatky ulic Libušská x Chýnovská – především v odpolední dopravní špičce. Dané opatření bude MČ Praha - Libuš sledovat a dále vyhodnocovat. V případě vzniklých problémů dojde neprodleně k odstranění/zrušení tohoto stanovení a navrácení do stavu před tímto stanovením.

Umístění dopravního značení a zařízení bylo projednáno dotčeným orgánem Policie ČR, Krajského ředitelství Policie hl. m. Prahy, Odboru služby dopravní policie. Protože správní orgán neshledal nesrovnalosti v navrhované přechodné úpravě provozu na pozemních komunikacích, žádost považuje za důvodnou a stanovenou dočasnou úpravu v silničním provozu z veřejného zájmu za únosnou, vydal toto opatření obecné povahy.

Poučení

Opatření obecné povahy nabývá účinnosti ve lhůtě stanovené zákonem o provozu na pozemních komunikacích. Ve smyslu ust. § 173 odst. 2 zákona č. 500/2004 Sb., správní řád, ve znění pozdějších předpisů, proti opatření obecné povahy nelze podat řádný opravný prostředek. Ve smyslu ustanovení § 101 a násl. zák. č. 150/2002 Sb., soudní řádu správní, ve znění pozdějších předpisů, je možný přezkum u soudu.



Ing. Aleš Krejčí a
ředitel odboru pozemních komunikací a drah

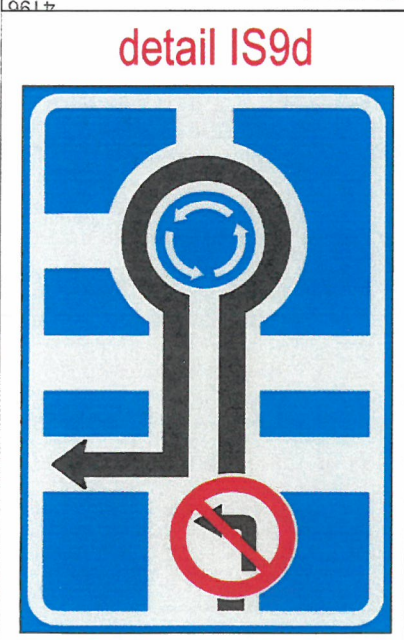
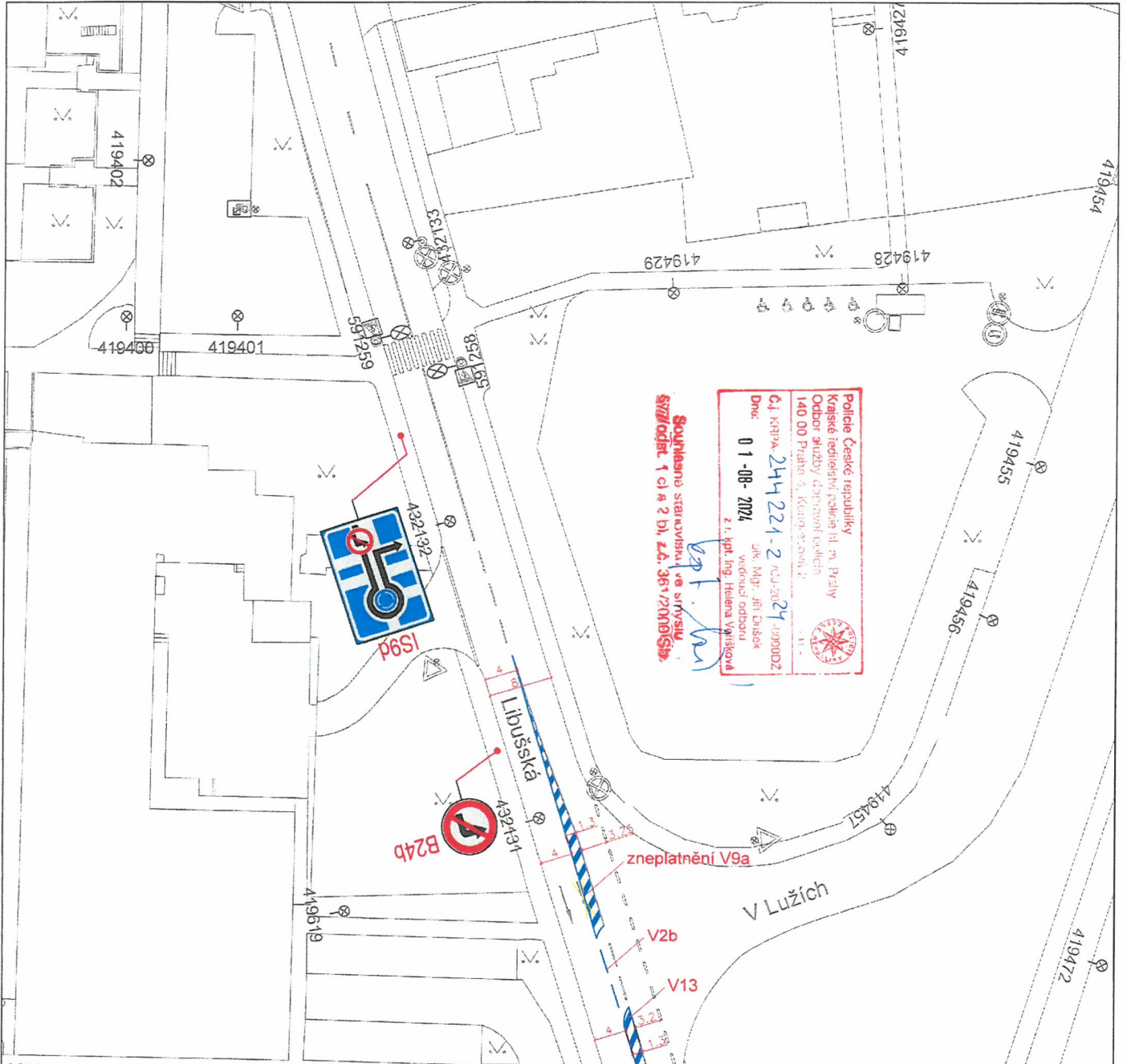
v z. Ing. Jan Krejčí, Ph.D.

Příloha: Situace DZ

Obdrží: TSK hl.m.Prahy,a.s., odd. správy DZ

Na vědomí:

Policie ČR – KŘP hl.m. Prahy-OSDP
SAPARIA a.s.
Padera s.r.o.
MAX BRANDS CZ s.r.o.
SSHMP
ÚMČ Praha 12
MČ Praha – Libuš
MHMP, ODO – Ing. Mach, Ing. Havelka
MČ Praha 12
ROPID, DPP
PKD-O4



Police České republiky
 Kaspárův radnice, Praha 10, Praha
 Odbor služby dopravní policie
 140 00 Praha 4, Kaspárův radnice
 ČJ KRP/24-2-2024-24-1000027
 Dne: 01-08-2024
 Jm. Mgr. Jiří Dušek
 vedoucí odboru
 z r. ppl. Ing. Helena Vrátilková
 Souhlasná stanoviska ve smyslu
 § 12 odst. 1 a 2 hl. z.č. 361/2000 Sb.

MAGISTRÁT
HLAVNÍHO MĚSTA PRAHY
ODBOR POZEMNÍCH KOMUNIKACÍ A DRAH

Příloha číslo: 1 ke spisu
 MHMP - 14000027/24 / PKD-04
 Datum: 01.08.2024 Podpis:

Technická správa komunikací hl. m. Prahy, a.s. Veletržní 1623/24, 170 00 Praha 7 http://www.tsk-praha.cz	Příloha: 1	
	Měřítko: 1:250 Datum: 6/2024	

VYZNAČENÍ PŘECHODNÉHO ZÁKAZU LEVÉHO ODOBOČENÍ
 Z LIBUŠSKÉ DO UL. V LUŽÍCH