

2011044023

-1-

### DODATEK č. 1

ke smlouvě upravující práva a povinnosti smluvních stran při provozování oboustranného reklamního zařízení uzavřené podle §51 občanského zákoníku ze dne 1.2.2011 (č. pronajímatele .....)

Níže psaného dne, roku a měsíce

smluvní strany:

- 1) Hlavní město Praha  
Městská část Praha-Libuš  
se sídlem Libušská 35, 142 00 Praha 4-Libuš  
IČ: 00231142  
zastoupená starostou: panem Mgr. Jiřím Koubkem  
bankovní spojení: ČS Praha 4, č. účtu [REDACTED]  
na straně jedné - dále též jako „povinný“

a

- 2) AVENIR Praha, spol. s r.o.  
Křížíkova 34/148  
186 00 Praha 8  
IČ: 14888980, DIČ: CZ14888980  
zastoupená na základě plné moci Ing. Romanem Vojtíškem  
(dále jen „oprávněný“)

uzavřeli po vzájemné dohodě ke shora citované smlouvě tento

### Dodatek č. 1:

I.

Tímto Dodatkem číslo 1 se ve článku I. bodě 1.) ve shora uvedené smlouvě mění výměra pozemku parc.č. 927/1 z původní výměry 1.202 m<sup>2</sup> na výměru 1.089 m<sup>2</sup>, takže předmětem této smlouvy se stává pozemek parc.č. 927/1 v k.ú. Písnice, obec Praha o výměře 1.089 m<sup>2</sup>, ostatní plocha, manipulační plocha, v k.ú. Písnice, obci Praha, zapsaná na LV číslo 530 pro obec a katastrální území u Katastrálního úřadu pro hl.m. Praha, KP Praha.

II.

Ostatní ujednání této smlouvy se nemění.

-2-

III.

Důvodem pro tuto změnu je změna výměry pozemku parc.č. 927/1 uvedeného shora v článku I., která byla provedena geometrickým plánem č. 1141-18/2010 vyhotovený paní Janou Staňkovou, Dukelských hrdinů 36, Praha 7, PSČ 170 00 a ověřený pod číslem 81/2010 Ing. Marií Moresovou.

IV.

1. Tento dodatek je vyhotoven ve 4 výtiscích, z nichž po dvou vyhotovení obdrží povinný a oprávněný.
2. Smluvní strany níže svými podpisy tohoto dodatku č 1 stvrzují, že tento dodatek č. 1 ke shora citované smlouvě je projevem jejich právé a svobodné vůle, že nebyl učiněn po nátlakem a ani za nápadně nevýhodných podmínek, že se s jeho obsahem řádně seznámili, že tomuto obsahu porozuměly a že s tímto dodatkem souhlasí.
3. Tato smlouva bude zapsána do centrální evidence smluv. Smluvní strany prohlašují, že veškeré skutečnosti v této smlouvě uvedené, nejsou obchodním tajemstvím a vyslovují souhlas s tím, aby tato smlouva, jakož i její případné dodatky, byla bez dalšího zveřejněna.

V Praze dne.....

Datum podpisu dodatku číslo 1:.....

.....  
oprávněný



AVENIR Praha, spol. s r.o.  
Křížkova 34/148  
186 00 Praha 8  
DIČ: CZ14888980  
IČ: 14888980

4

Přílohy:

geometrický plán číslo : 1141-18/2010

ortofotomapa

kopie zplnomocnění Ing. Romana Vojtíška

.....  
povinný



.....  
R

Podle §43 zákona o HLMP potvrzují svým podpisem, že byly splněny podmínky pro platnost tohoto právního úkonu.  
Záměr byl zveřejněn

od ..... do .....  
Schválení nebo souhlas byl dán

ucnesením RMČ/ZMČ č. 79/2011.....

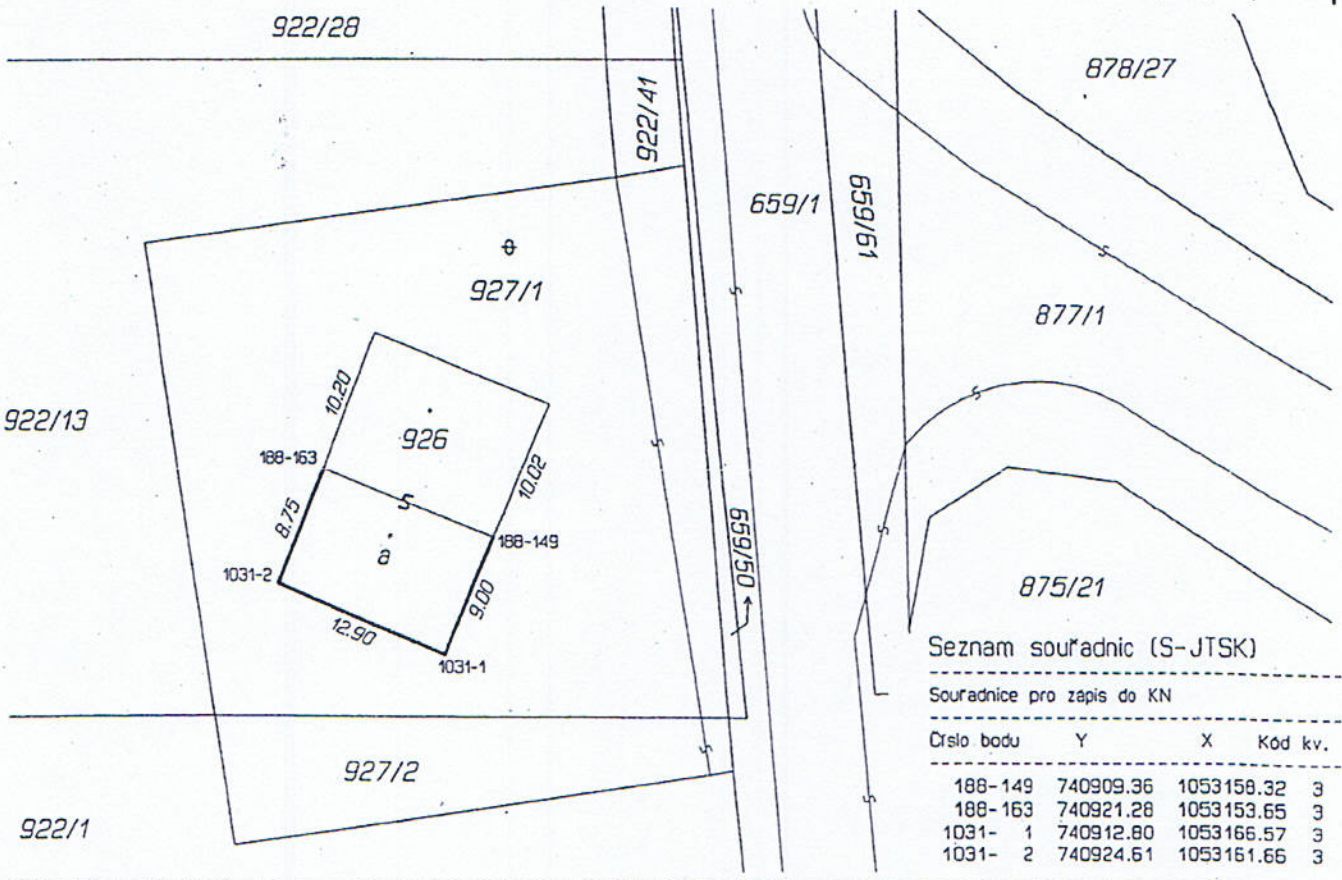
ze dne 15.3.2011.....

[Signature] .....  
pověřený člen ZMČ

[Signature] .....  
pověřený člen ZMČ

# VÝKAZ DOSAVADNÍHO A NOVÉHO STAVU ÚDAJŮ KATASTRU NEMOVITOSTÍ

Dosavadní stav				Nový stav											
Označení pozemku parc. číslem	Výměra parcely		Druh pozemku	Označení pozemku parc. číslem	Výměra parcely		Druh pozemku	Typ stavby	Způsob využití	Způsob určení výměry	Porovnání se stavem evidence právních vztahů				
	ha	m <sup>2</sup>			Způsob využití	ha					m <sup>2</sup>	Způsob využití	Díl přechází z pozemku označeného v katastru nemovitostí		Číslo listu vlastnictví
			katastru nemovitostí				dřívejší poz. evidenci	ha	m <sup>2</sup>						
926	1	31	zast.pl. tech.vyb.	926	2	44	zast.pl.	bez op/ce tech.vyb.	2	926	530	1	31	celá	
											927/1	530	1	13	a
													2	44	
927/1	12	02	ost.pl. manip.pl.	927/1	10	89	ost.pl. manip.pl.		0	927/1	530	10	89		
	13	33			13	33									



Dešt nebo scelovat pozemky lze jen na základě územního rozhodnutí, pokud podmínky pro ně nejsou stanoveny jiným rozhodnutím nebo opatřením.

<p><b>GEOMETRICKÝ PLÁN</b> pro - vyznačení změny vnějšího obvodu budovy</p> <p>Vyhotovil: <i>Jana Staňková</i> Dukelských hrdinů 36, Praha 7, 170 00 tel: 220870960, 602245304</p> <p>Číslo plánu: 1141 - 18 / 2010</p> <p>Okres: -----</p> <p>Obec: <i>Praha</i></p> <p>Katastrální území: <i>Prsnice</i></p> <p>Mapový list: <i>Praha 6-6/41 (1496)</i></p> <p>Kód způsobu určení výměry je určen podle § 77 odst. 2 vyhlášky č. 26/2007 Sb.</p> <p>Dosavadním vlastníkům pozemků byla poskytnuta možnost seznámit se v terénu s průběhem navrhovaných nových hranic, které byly označeny předepsaným způsobem:</p> <p style="text-align: center;"><i>zdmi</i></p>	<p>Náležitostmi a přesností odpovídá právním předpisům.</p> <div style="text-align: center;">   <i>Moresová</i> </div> <p>Geometrický plán overl oředně oprávněný zeměměřický inženýr:</p> <p style="text-align: center;"><i>ing. Marie Moresová</i></p> <p>Dne <i>22.7.2010</i> Číslo <i>81/2010</i></p> <p>Oředně oprávněný zeměměřický inženýr odpovídá za odbornou úroveň geometrického plánu, za dosažení předepsané přesnosti a za srovnání s úpiností náležitostí podle právních předpisů.</p>	<p>Katastrální úřad, katastrální pracoviště souhlasí s očíslováním parcel.</p> <div style="text-align: center;">   <i>Kopecká</i> </div> <p>Souhlas katastrálního úřadu, katastrálního pracoviště potvrdit:</p> <p style="text-align: center;"><b>PETRA KOPECKÁ</b></p> <p>Dne <i>12-08-2010</i> Číslo <i>2010/2010</i></p> <p>Jeden výtisk geometrického plánu a předepsané přílohy jsou uloženy u katastrálního úřadu, katastrálního pracoviště.</p>
----------------------------------------------------------------------------------------------------------------------------------------------------------------------------------------------------------------------------------------------------------------------------------------------------------------------------------------------------------------------------------------------------------------------------------------------------------------------------------------------------------------------------------------------------------------------------------------------------------------------------------------------------------------------------------	----------------------------------------------------------------------------------------------------------------------------------------------------------------------------------------------------------------------------------------------------------------------------------------------------------------------------------------------------------------------------------------------------------------------------------------------------------------------------------------------------------------------------------------------------------------------------------------------	-------------------------------------------------------------------------------------------------------------------------------------------------------------------------------------------------------------------------------------------------------------------------------------------------------------------------------------------------------------------------------------------------------------------------------------------------------------------------------------------------------------------------------------------------



928

929

926

927/1

927/2

910/69

931/1

931/4

922/40

659/14

659/1

659/15

659/16

659/17

659/18

659/19

659/20

659/21

659/22

659/23

659/2

659/40

659/41

879/5

879/4

879/3

659/42

659/43

659/44

659/45

659/46

659/47

659/48

659/49

659/50

659/51

659/52

659/53

659/54

659/55

659/56

659/57

659/58

659/59

879/7

875/21

875/20

875/7

925



Zmocněnec je oprávněn zmocnit ve stejném rozsahu jakoukoliv třetí osobu s tím, že je povinen v takovém případě předem písemně informovat zmocnitele.

V Praze dne 20.1.2009

AVENIR Praha spol. s r.o.  
Ing. Pavel Slabý - jednatel

Já, níže podepsaný prohlašuji, že výše uvedenou plnou moc v tomto rozsahu přijímám.

V Praze dne 10. 2. 2009

Ing. Roman Vojtišek