

# MĚSTSKÁ ČÁST PRAHA-LIBUŠ

Libušská 35  
142 00 PRAHA - LIBUŠ



ve smyslu ustanovení § 36 odst. 1, ve spojení s ustanovením § 3 odst. 2 a § 34, zákona č. 131/2000 Sb., o hlavním městě Praze, ve znění zákona č. 145/2001 Sb.,

## z v e ř e j ň u j e z á m ě r

**projednat pronájem pozemků k zemědělskému obhospodařování v k.ú. Písnice, obec Praha:**

parc.č.	výměra v m <sup>2</sup>
1008	10.462
1009	3.362
1010	5.771
1011	321
934/74	3.064
835/145	990
835/130	1.553
990/49	4.258
1015/49	1.518
987/24	243
987/20	1.345
987/22	247
987/23	264
1006/24	591
1022	1.465

S uvedenými pozemky má Městská část Praha-Libuš na základě § 1, zákona číslo 172/1991 Sb., ze dne 24.4.1991 oprávnění nakládat jako vlastník a jsou uvedeny na LV číslo 530 pro k.ú. Písnice, obec Praha.

### Poučení:

Podle výše citovaného zákonného ustanovení mají zájemci právo se k tomuto záměru vyjádřit a předložit své nabídky, a to písemně prostřednictvím sekretariátu Úřadu MČ Praha-Libuš, Libušská 35/200, 142 00 Praha-Libuš, nebo nahlédnout osobně do podkladů u paní Šárky Pichové na odboru správy majetku a investic, K Lukám 664, Praha 4 - Libuš

a to nejpozději v poslední den zveřejnění tohoto záměru.

Doba zveřejnění: 15 dnů

Ve stejném období byl dokument zveřejněn způsobem umožňujícím dálkový přístup.

Vyvěšeno dne: 15. 6. 2016  
Sejmuto dne: 1. 7. 2016

ÚŘAD MĚSTSKÉ ČÁSTI  
PRAHA - LIBUŠ  
Libušská 35, 142 00 Praha 4

Mgr. Jiří Koubek  
starosta



Bankovní spojení:  
ČS Praha 4  
č.ú. 2000691349/0800  
IČO 00231142  
DIČ CZ00231142

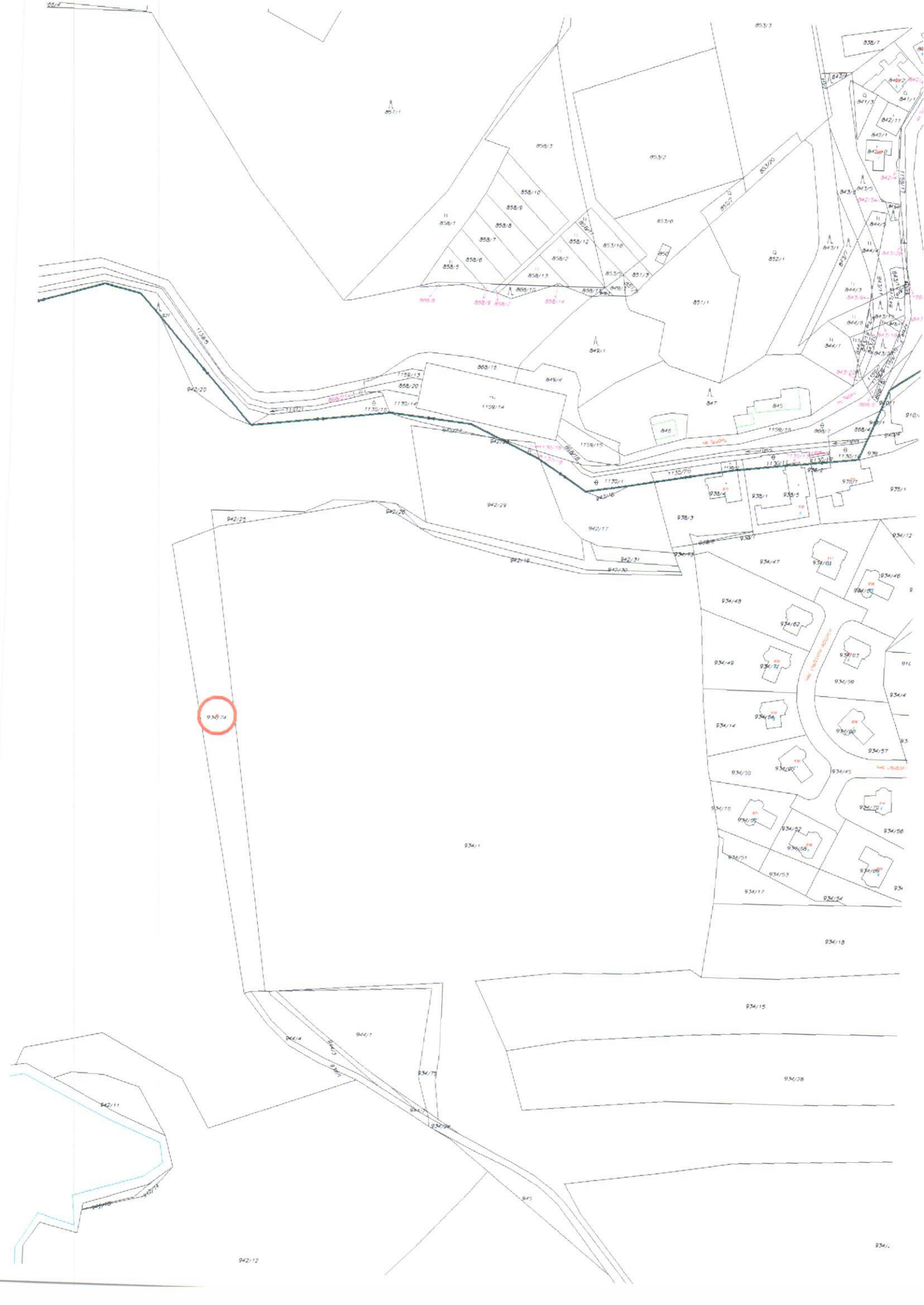
Petra Janáčková

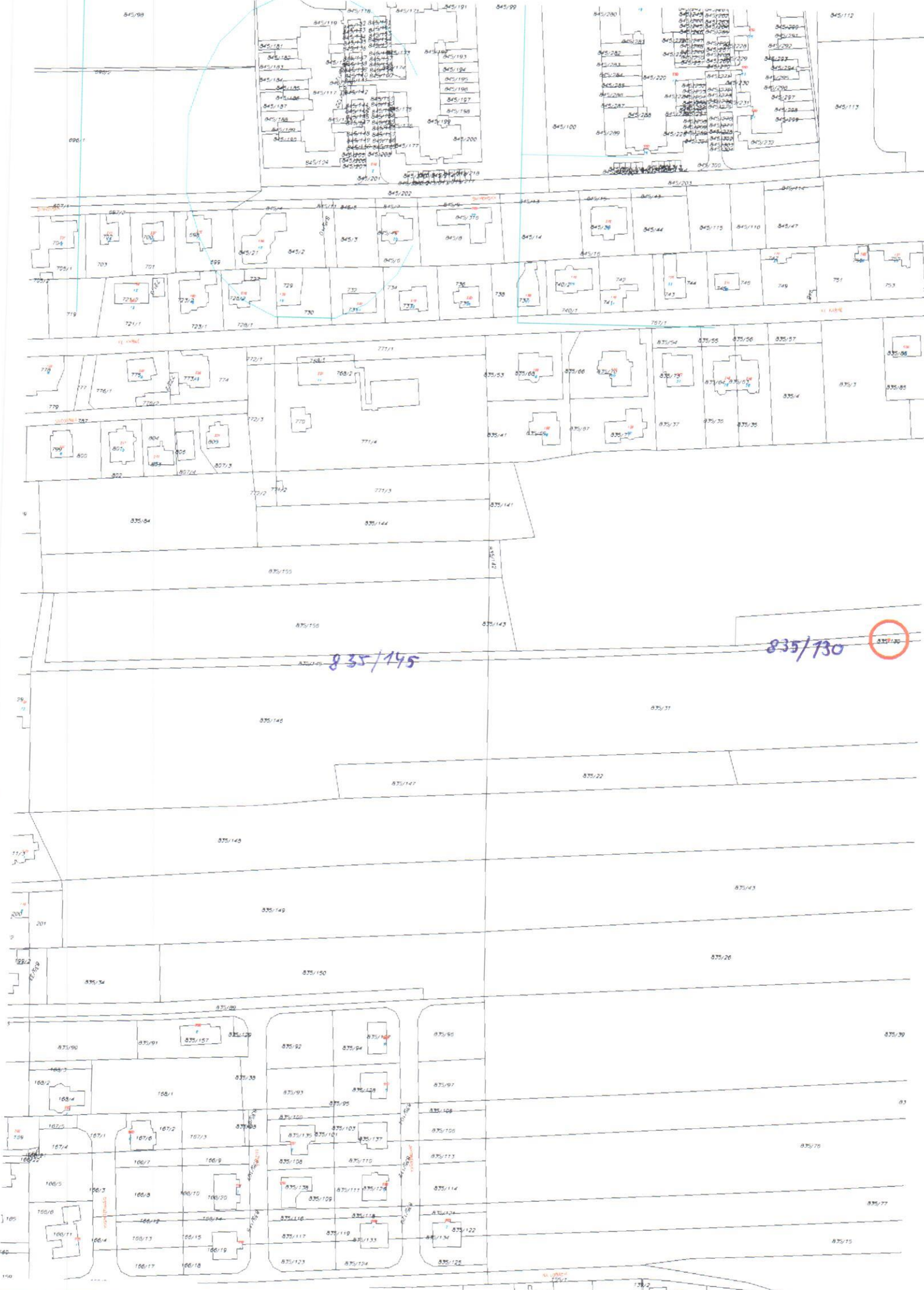
tel: 26171 1380  
24447 1876  
24447 1884  
fax: 24172 78 64

www.praha-libus.cz  
sprava.majetku@praha-libus.cz

pracoviště: K Lukám 664, 142 00 Praha 4



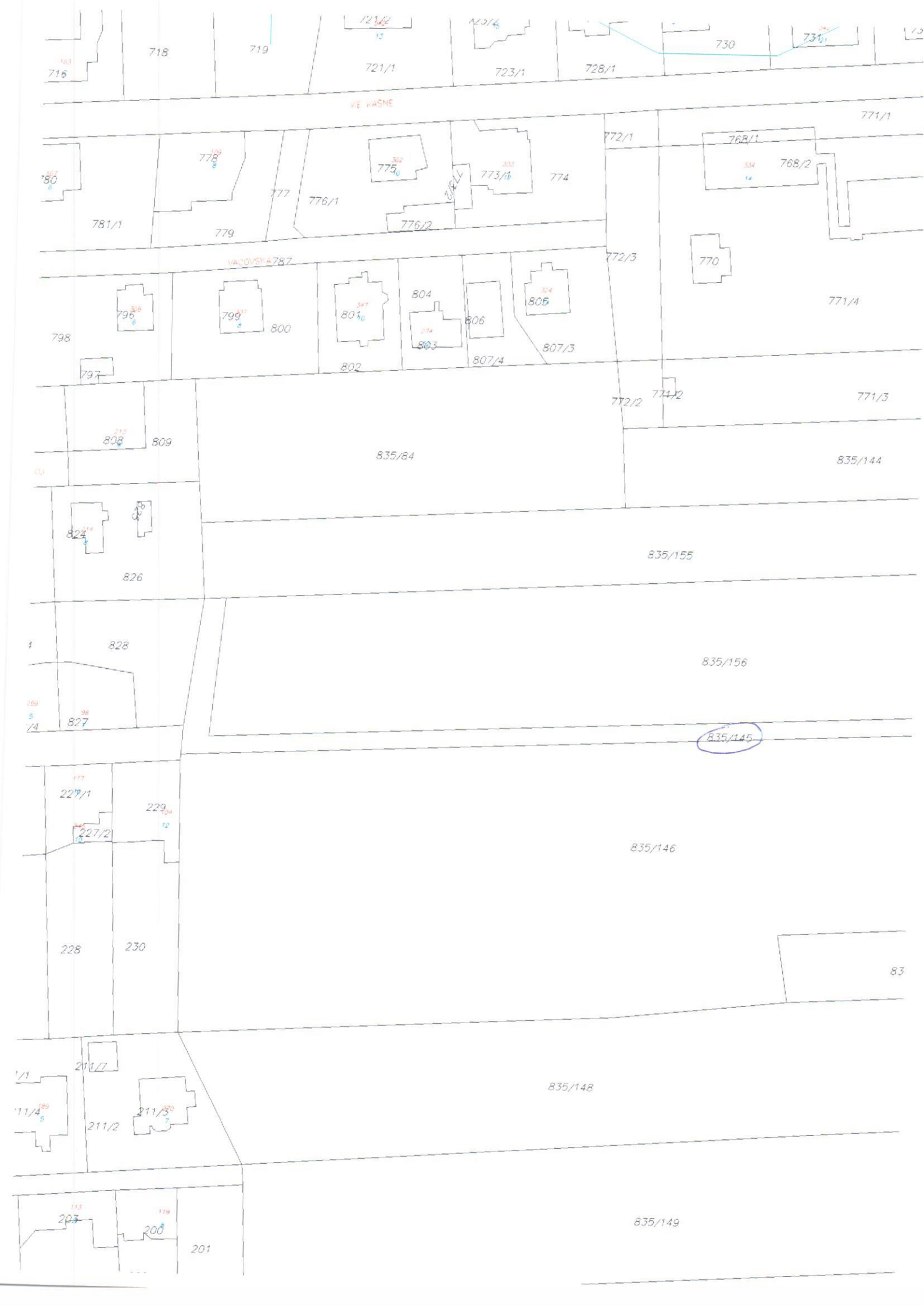




835/145

835/130





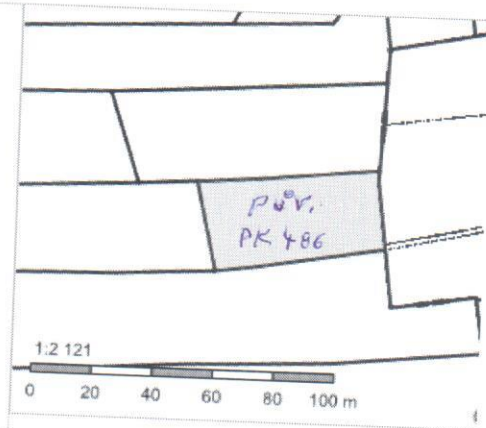
VE KASNE

VACOVSKA 787

835/145

## Informace o pozemku

Parcelní číslo:	<a href="#">1015/49</a>
Obec:	<a href="#">Praha [554782]</a>
Katastrální území:	<a href="#">Písnice [720984]</a>
Číslo LV:	<a href="#">530</a>
Výměra [m <sup>2</sup> ]:	1518
Typ parcely:	Parcela katastru nemovitostí
Mapový list:	DKM
Určení výměry:	Graficky nebo v digitalizované mapě
Druh pozemku:	orná půda



## Vlastníci, jiní oprávnění

Vlastnické právo	
HLAVNÍ MĚSTO PRAHA, Mariánské náměstí 2/2, Staré Město, 11000 Praha 1	Podíl
Svěřená správa nemovitostí ve vlastnictví obce	
Městská část Praha-Libuš, Libušská 35/200, Libuš, 14200 Praha 4	Podíl

## Způsob ochrany nemovitosti

Název	
zemědělský půdní fond	

## Seznam BPEJ

BPEJ	Výměra
<a href="#">22601</a>	1518

## Omezení vlastnického práva

Nejsou evidována žádná omezení.

## Jiné zápisy

Typ	
Změna číslování parcel	
Řízení, v rámci kterých byl k nemovitosti zapsán cenový údaj	

Nemovitost je v územním obvodu, kde státní správu katastru nemovitostí ČR vykonává [Katastrální úřad pro hlavní město Prahu, Katastrální pracoviště Praha](#)

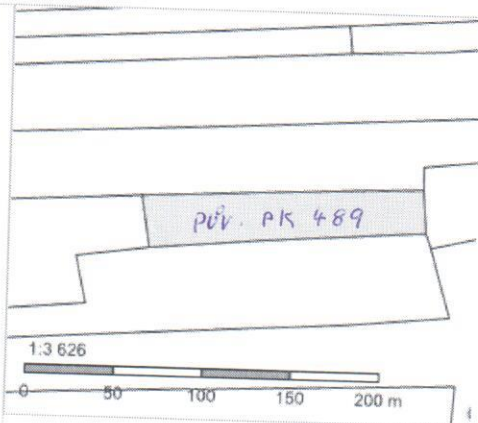
Zobrazené údaje mají informativní charakter. Platnost k 13.06.2016 13:00:00.

© 2004 - 2016 Český úřad zeměměřický a katastrální, Pod sídlištěm 1800/9, Kobylisy, 18211 Praha 8  
Podání určená katastrálními úřadům a pracovištím zasílejte přímo na jejich e-mail adresu.

Verze aplikace: 5.3.2 build 0

## Informace o pozemku

Parcelní číslo:	990/49
Obec:	Praha [554782]
Katastrální území:	Pisnice [720984]
Číslo LV:	530
Výměra [m <sup>2</sup> ]:	4258
Typ parcely:	Parcela katastru nemovitostí
Mapový list:	DKM
Určení výměry:	Graficky nebo v digitalizované mapě
Druh pozemku:	orná půda



## Vlastníci, jiní oprávnění

Vlastnické právo	Podíl
HLAVNÍ MĚSTO PRAHA, Mariánské náměstí 2/2, Staré Město, 11000 Praha 1	
Svěřená správa nemovitostí ve vlastnictví obce	Podíl
Městská část Praha-Libuš, Libušská 35/200, Libuš, 14200 Praha 4	

## Způsob ochrany nemovitosti

Název	
zemědělský půdní fond	

## Seznam BPEJ

BPEJ	Výměra
22604	4258

## Omezení vlastnického práva

Nejsou evidována žádná omezení.

## Jiné zápisy

Typ	
Změna číslování parcel	
Řízení, v rámci kterých byl k nemovitosti zapsán cenový údaj	

Nemovitost je v územním obvodu, kde státní správu katastru nemovitostí ČR vykonává Katastrální úřad pro hlavní město Prahu, Katastrální pracoviště Praha

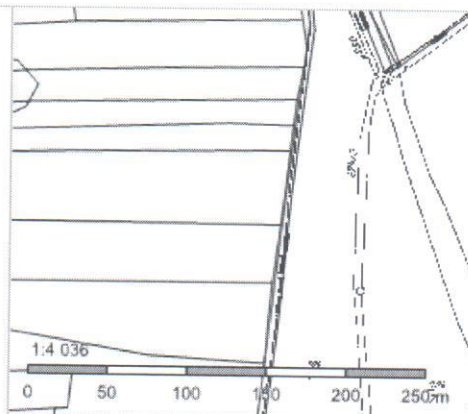
Zobrazené údaje mají informativní charakter. Platnost k 13.06.2016 13:00:00.

© 2004 - 2016 Český úřad zeměměřický a katastrální, Pod sídlištěm 1800/9, Kobylisy, 18211 Praha 8  
Podání určená katastrálním úřadům a pracovištím zasílejte přímo na jejich e-mail adresu.

Verze aplikace: 5.3.2 build 0

## Informace o pozemku

Parcelní číslo:	<a href="#">987/24</a>
Obec:	<a href="#">Praha [554782]</a>
Katastrální území:	<a href="#">Písnice [720984]</a>
Číslo LV:	<a href="#">530</a>
Výměra [m <sup>2</sup> ]:	243
Typ parcely:	Parcela katastru nemovitostí
Mapový list:	DKM
Určení výměry:	Graficky nebo v digitalizované mapě
Druh pozemku:	orná půda



## Vlastníci, jiní oprávnění

Vlastnické právo	Podíl
HLAVNÍ MĚSTO PRAHA, Mariánské náměstí 2/2, Staré Město, 11000 Praha 1	
Svěřená správa nemovitostí ve vlastnictví obce	Podíl
Městská část Praha-Libuš, Libušská 35/200, Libuš, 14200 Praha 4	

## Způsob ochrany nemovitosti

Název	
zemědělský půdní fond	

## Seznam BPEJ

BPEJ	Výměra
<a href="#">22604</a>	243

## Omezení vlastnického práva

Nejsou evidována žádná omezení.

## Jiné zápisy

Typ	
Změna výměr obnovou operátu	
Změna číslování parcel	

Řízení, v rámci kterých byl k nemovitosti zapsán cenový údaj

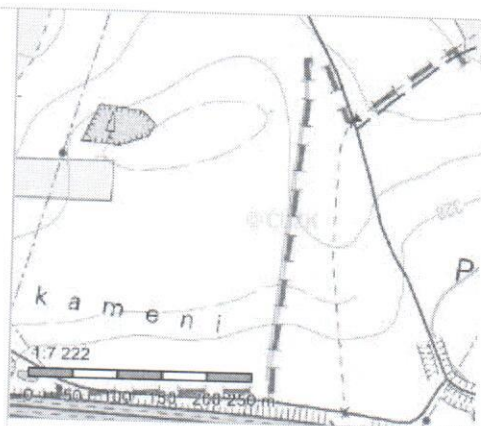
Nemovitost je v územním obvodu, kde státní správu katastru nemovitostí ČR vykonává [Katastrální úřad pro hlavní město Prahu, Katastrální pracoviště Praha](#)

Zobrazené údaje mají informativní charakter. Platnost k 13.06.2016 13:00:00.



## Informace o pozemku

Parcelní číslo:	<a href="#">1022</a>
Obec:	<a href="#">Praha [554782]</a>
Katastrální území:	<a href="#">Písnice [720984]</a>
Číslo LV:	<a href="#">530</a>
Výměra [m <sup>2</sup> ]:	1465
Typ parcely:	Parcela katastru nemovitostí
Mapový list:	DKM
Určení výměry:	Ze souřadnic v S-JTSK
Druh pozemku:	orná půda



## Vlastníci, jiní oprávnění

Vlastnické právo	Podíl
HLAVNÍ MĚSTO PRAHA, Mariánské náměstí 2/2, Staré Město, 11000 Praha 1	
Svěřená správa nemovitostí ve vlastnictví obce	Podíl
Městská část Praha-Libuš, Libušská 35/200, Libuš, 14200 Praha 4	

## Způsob ochrany nemovitosti

Název	
zemědělský půdní fond	

## Seznam BPEJ

BPEJ	Výměra
<a href="#">22604</a>	1089
<a href="#">22601</a>	376

## Omezení vlastnického práva

Nejsou evidována žádná omezení.

## Jiné zápisy

Typ	
Změna hranice k.ú.	
Řízení, v rámci kterých byl k nemovitosti zapsán cenový údaj	

Nemovitost je v územním obvodu, kde státní správu katastru nemovitostí ČR vykonává [Katastrální úřad pro hlavní město Prahu, Katastrální pracoviště Praha](#)

Zobrazené údaje mají informativní charakter. Platnost k 13.06.2016 15:00:00.

© 2004 - 2016 [Český úřad zeměměřický a katastrální](#), Pod sídlištěm 1800/9, Kobyličky, 18211 Praha 8  
Podání určená katastrálními úřady a pracovišti zasílejte přímo na [jejich e-mail adresu](#).

Verze aplikace: 5.3.2 build 0

## Informace o pozemku

Parcelní číslo:	987/24
Obec:	Praha [554782]
Katastrální území:	Pisnice [720984]
Číslo LV:	530
Výměra [m <sup>2</sup> ]:	243
Typ parcely:	Parcela katastru nemovitostí
Mapový list:	DKM
Určení výměry:	Graficky nebo v digitalizované mapě
Druh pozemku:	orná půda



## Vlastníci, jiní oprávnění

Vlastnické právo	Podíl
HLAVNÍ MĚSTO PRAHA, Mariánské náměstí 2/2, Staré Město, 11000 Praha 1	
Svěřená správa nemovitostí ve vlastnictví obce	Podíl
Městská část Praha-Libuš, Libušská 35/200, Libuš, 14200 Praha 4	

## Způsob ochrany nemovitosti

Název	
zemědělský půdní fond	

## Seznam BPEJ

BPEJ	Výměra
22604	243

## Omezení vlastnického práva

Nejsou evidována žádná omezení.

## Jiné zápisy

Typ	
Změna výměr obnovou operátu	
Změna číslování parcel	
Řízení, v rámci kterých byl k nemovitosti zapsán cenový údaj	

Nemovitost je v územním obvodu, kde státní správu katastru nemovitostí ČR vykonává [Katastrální úřad pro hlavní město Prahu, Katastrální pracoviště Praha](#)

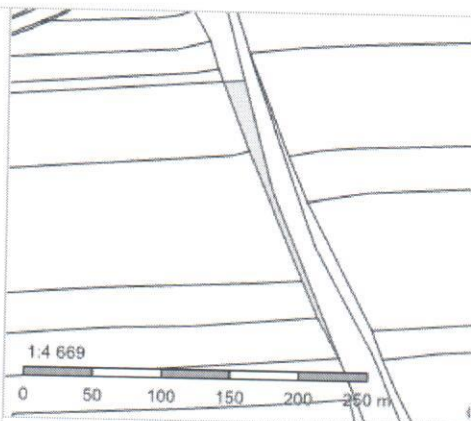
Zobrazené údaje mají informativní charakter. Platnost k 13.06.2016 15:00:00.

© 2004 - 2016 [Český úřad zeměměřický a katastrální](#), Pod sídlištěm 1800/9, Kobylisy, 18211 Praha 8  
Podání určená katastrálními úřadům a pracovištím zasílejte přímo na [jejich e-mail adresu](#).

Verze aplikace: 5.3.2 build 0

## Informace o pozemku

Parcelní číslo: [987/20](#)  
Obec: [Praha \[554782\]](#)  
Katastrální území: [Písnice \[720984\]](#)  
Číslo LV: [530](#)  
Výměra [m<sup>2</sup>]: 1345  
Typ parcely: Parcela katastru nemovitostí  
Mapový list: DKM  
Určení výměry: Graficky nebo v digitalizované mapě  
Druh pozemku: orná půda



## Vlastníci, jiní oprávnění

Vlastnické právo	Podíl
HLAVNÍ MĚSTO PRAHA, Mariánské náměstí 2/2, Staré Město, 11000 Praha 1	
Svěřená správa nemovitostí ve vlastnictví obce	Podíl
Městská část Praha-Libuš, Libušská 35/200, Libuš, 14200 Praha 4	

## Způsob ochrany nemovitosti

Název  
zemědělský půdní fond

## Seznam BPEJ

BPEJ	Výměra
<a href="#">22604</a>	1345

## Omezení vlastnického práva

Nejsou evidována žádná omezení.

## Jiné zápisy

Nejsou evidovány žádné jiné zápisy.

Řízení, v rámci kterých byl k nemovitosti zapsán cenový údaj

Nemovitost je v územním obvodu, kde státní správu katastru nemovitostí ČR vykonává [Katastrální úřad pro hlavní město Prahu, Katastrální pracoviště Praha](#)

Zobrazené údaje mají informativní charakter. Platnost k 13.06.2016 15:00:00.

© 2004 - 2016 [Český úřad zeměměřický a katastrální](#), Pod sídlištěm 1800/9, Kobylisy, 18211 Praha 8  
Podání určená katastrálními úřadům a pracovištím zasílejte přímo na jejich e-mail adresu.

Verze aplikace: 5.3.2 build 0

## Informace o pozemku

Parcelní číslo: [987/22](#)  
 Obec: [Praha \[554782\]](#)  
 Katastrální území: [Pisnice \[720984\]](#)  
 Číslo LV: [530](#)  
 Výměra [m<sup>2</sup>]: [247](#)  
 Typ parcely: Parcela katastru nemovitostí  
 Mapový list: DKM  
 Určení výměry: Graficky nebo v digitalizované mapě  
 Druh pozemku: orná půda



## Vlastníci, jiní oprávnění

Vlastnické právo	Podíl
HLAVNÍ MĚSTO PRAHA, Mariánské náměstí 2/2, Staré Město, 11000 Praha 1	
Svěřená správa nemovitostí ve vlastnictví obce	Podíl
Městská část Praha-Libuš, Libušská 35/200, Libuš, 14200 Praha 4	

## Způsob ochrany nemovitosti

Název  
zemědělský půdní fond

## Seznam BPEJ

BPEJ	Výměra
<a href="#">22604</a>	<a href="#">247</a>

## Omezení vlastnického práva

Nejsou evidována žádná omezení.

## Jiné zápisy

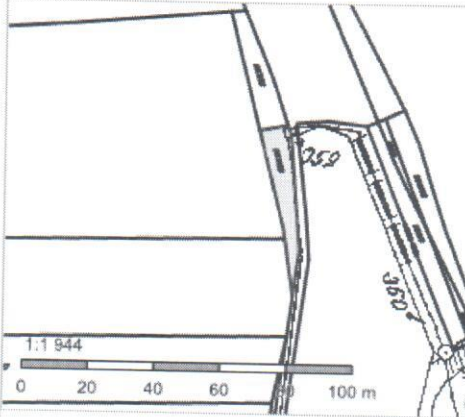
Nejsou evidovány žádné jiné zápisy.

Řízení, v rámci kterých byl k nemovitosti zapsán cenový údaj

Nemovitost je v územním obvodu, kde státní správu katastru nemovitostí ČR vykonává [Katastrální úřad pro hlavní město Prahu, Katastrální pracoviště Praha](#)

Zobrazené údaje mají informativní charakter. Platnost k 13.06.2016 15:00:00.

## Informace o pozemku

Parcelní číslo:	<a href="#">987/23</a>	
Obec:	<a href="#">Praha [554782]</a>	
Katastrální území:	<a href="#">Písnice [720984]</a>	
Číslo LV:	530	
Výměra [m <sup>2</sup> ]:	264	
Typ parcely:	Parcela katastru nemovitostí	
Mapový list:	DKM	
Určení výměry:	Graficky nebo v digitalizované mapě	
Druh pozemku:	orná půda	

## Vlastníci, jiní oprávnění

Vlastnické právo	Podíl
HLAVNÍ MĚSTO PRAHA, Mariánské náměstí 2/2, Staré Město, 11000 Praha 1	
Svěřená správa nemovitostí ve vlastnictví obce	Podíl
Městská část Praha-Libuš, Libušská 35/200, Libuš, 14200 Praha 4	

## Způsob ochrany nemovitosti

Název	
zemědělský půdní fond	

## Seznam BPEJ

BPEJ	Výměra
<a href="#">22604</a>	264

## Omezení vlastnického práva

Nejsou evidována žádná omezení.

## Jiné zápisy

Nejsou evidovány žádné jiné zápisy.

Řízení, v rámci kterých byl k nemovitosti zapsán cenový údaj

Nemovitost je v územním obvodu, kde státní správu katastru nemovitostí ČR vykonává [Katastrální úřad pro hlavní město Prahu, Katastrální pracoviště Praha](#)

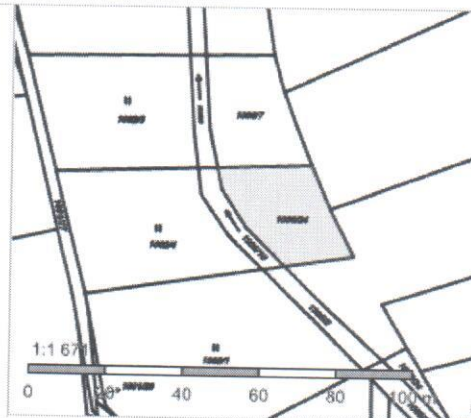
Zobrazené údaje mají informativní charakter. Platnost k 13.06.2016 15:00:00.

© 2004 - 2016 Český úřad zeměměřický a katastrální, Pod sídlištěm 1800/9, Kobylisy, 18211 Praha 8  
Podání určená katastrálními úřady a pracovištím zasílejte přímo na jejich e-mail adresu.

Verze aplikace: 5.3.2 build 0

## Informace o pozemku

Parcelní číslo:	<a href="#">1006/24</a>
Obec:	<a href="#">Praha [554782]</a>
Katastrální území:	<a href="#">Písnice [720984]</a>
Číslo LV:	<a href="#">530</a>
Výměra [m <sup>2</sup> ]:	591
Typ parcely:	Parcela katastru nemovitostí
Mapový list:	DKM
Určení výměry:	Graficky nebo v digitalizované mapě
Druh pozemku:	orná půda



## Vlastníci, jiní oprávnění

Vlastnické právo	Podíl
HLAVNÍ MĚSTO PRAHA, Mariánské náměstí 2/2, Staré Město, 11000 Praha 1	
Svěřená správa nemovitostí ve vlastnictví obce	Podíl
Městská část Praha-Libuš, Libušská 35/200, Libuš, 14200 Praha 4	

## Způsob ochrany nemovitosti

Název  
zemědělský půdní fond

## Seznam BPEJ

BPEJ	Výměra
<a href="#">26401</a>	591

## Omezení vlastnického práva

Nejsou evidována žádná omezení.

## Jiné zápisy

Nejsou evidovány žádné jiné zápisy.

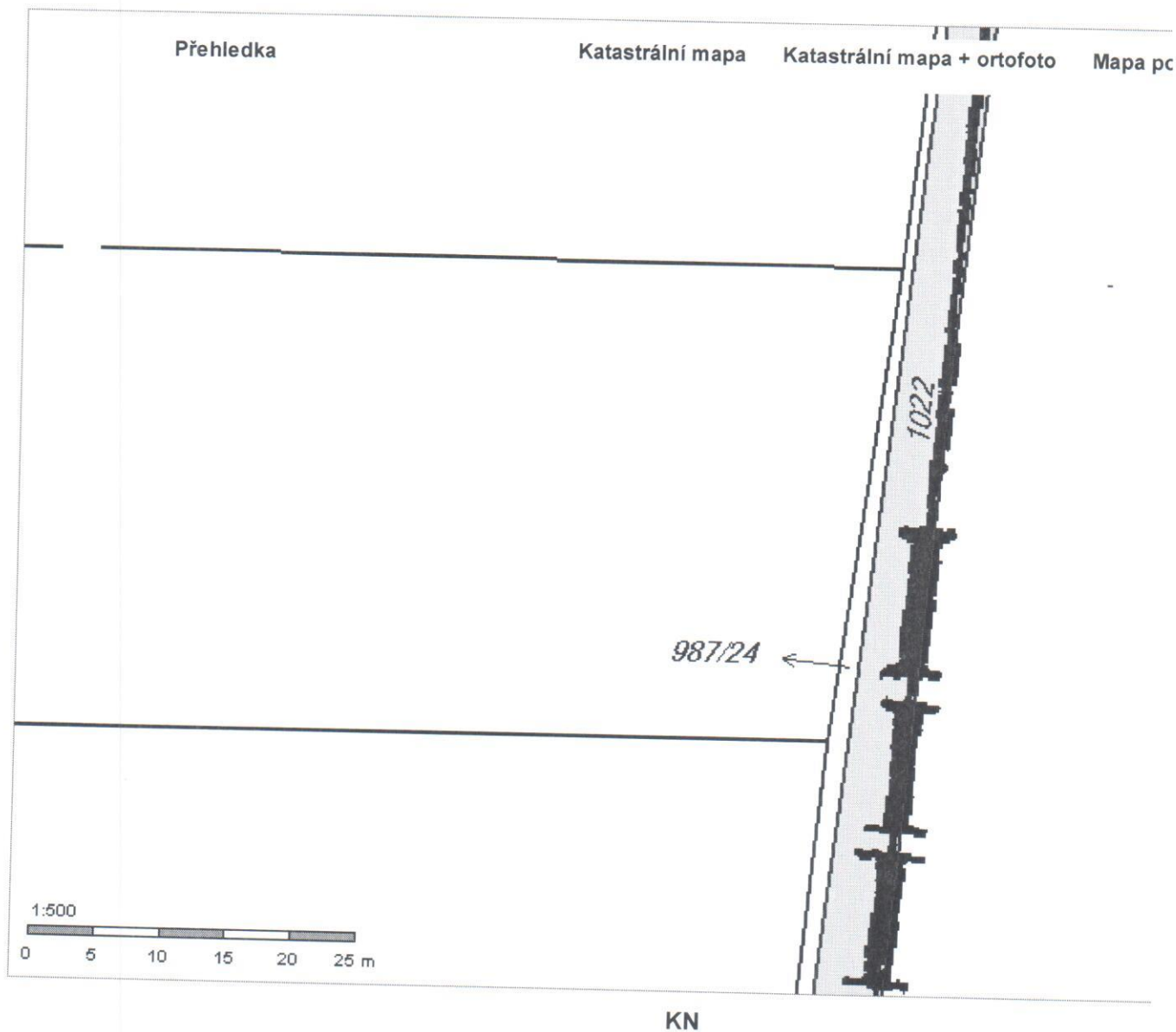
Řízení, v rámci kterých byl k nemovitosti zapsán cenový údaj

Nemovitost je v územním obvodu, kde státní správu katastru nemovitostí ČR vykonává [Katastrální úřad pro hlavní město Praha, Katastrální pracoviště Praha](#)

Zobrazené údaje mají informativní charakter. Platnost k 13.06.2016 15:00:00.

© 2004 - 2016 [Český úřad zeměměřičký a katastrální](#), Pod sídlištěm 1800/9, Kobylisy, 18211 Praha 8  
Podání určená katastrálním úřadům a pracovištím zasílejte přímo na [jejich e-mail adresu](#).

Verze aplikace: 5.3.2 build 0



Obsah katastrální mapy a mapy pozemkového katastru se zobrazuje od měřítka 1:5000.  
Podrobnější informace k používání mapy, aktualizaci dat a jejího obsahu jsou uvedeny v [návodě](#) ( PDF formát).  
Veškeré zjištěné hodnoty souřadnic a délek nelze využívat pro vytyčování hranic pozemků v terénu.

