

ČESKÝ ÚŘAD ZEMĚMĚŘIČSKÝ A KATASTRÁLNÍ

www.cuzk.cz

Pod Sídlištěm 9/1800, 182 11 Praha 8

Výpisy z katastru nemovitostí

tel. 284 041 111

Úřední hodiny: Po + St 8.00–17.00; Út + Čt 8.00–15.00

ÚZEMNÍ VOJENSKÁ SPRÁVA PRAHA-JIH

Branické nám. 2, 147 00 Praha 4 – Braník

tel. 973 208 664

zde přehléte



STŘEDISKO VÝCHOVNÉ PÉČE (SVP)

Rakovského 3138, 143 00 Praha 4 – Modřany

tel. 244 403 198, 241 770 041, 777 205 545

OVĚŘOVÁNÍ PODPISŮ A LISTIN ÚMČ PRAHA-LIBUŠ

www.praha-libus.cz, odbor humanitní

K Lukám 664, 142 00 Praha 4 – Libuš

tel. 261 910 145, 244 401 646

Úřední hodiny:

Po + St 8.00–12.00, 13.00–17.30; Út + Čt 8.00–12.00; 13.00–16.00

PRAŽSKÁ SPRÁVA SOCIÁLNÍHO ZABEZPEČENÍ (PSSZ)

Biskupská 1752/7, 110 02 Praha 1

tel. 221 995 111; fax 221 995 152

e-mail posta.ba@cssz.cz

www.cssz.cz

Po + St 8.00–17.00; Út + Čt 8.00–14.00; Pá 8.00–13.00

mimořádné výhody, invalidita, lékařská posudková komise, sociální a nemocenské pojištění, důchody

Pražané si mohou vybrat, na kterém územním pracovišti PSSZ (ÚP PSSZ) si vyřídí své sociální zabezpečení. Ve většině případů přitom nemusí řešit místní příslušnost, své sociální zabezpečení si mohou vyřídít na kterémkoliv pracovišti PSSZ.

ODBOR SOCIÁLNÍCH VĚCÍ A ZDRAVOTNICTVÍ ÚMČ PRAHA 12

Čechtická 758, 142 00 Praha 4 - Kamýk

dávky sociální péče, mimořádné výhody, sociálně právní ochrana dětí (úprava poměrů, svěření do péče, výživné, pěstounská péče), sociální prevence, kurátoři pro mládež, zdravotní rada

tel. 241 711 624, 241 471 826

Úřední hodiny: Po + St 8.00–17.45

■ **Ing. Štěpánka Macůrková** – předsedkyně finančního výboru, předsedkyně strategického týmu, členka školské rady ZŠ Meteorologická 181, Praha 4 – Libuš

■ **Ing. Pavel Macháček** – zástupce starosty, člen rady MČ (oblast životního prostředí a dopravy), člen komise pro Zdravou Libuš a Písnici a MA 21, předseda komise pro územní plán

■ **Jiří Mourek** – člen zastupitelstva, člen volební komise, člen komise pro spolupráci se zahraničními městy, člen komise pro územní plán, člen výboru pro výchovu a vzdělávání

■ **Václav Paulín** – člen zastupitelstva, předseda výboru pro výchovu a vzdělávání

■ **Ing. Ivo Řezáč** – člen zastupitelstva

■ **Miroslav Štajner** – člen zastupitelstva, člen školské rady ZŠ s RVJ Ladislava Čoňka 40, Praha 4 – Písnice, člen kontrolního výboru, člen komise pro územní plán

■ **PaedDr. Jaroslava Valentová** – zástupkyně starosty, členka rady MČ (oblast investic a správy majetku), členka komise pro územní plán

■ **Ing. Pavel Ludvík** – člen zastupitelstva

Místní správa. Edice Místní kapsář, sešit 15.

Příloha časopisu U nás – Libuš a Písnice 7-8/2009.

Z podkladů jednotlivých institucí zpracovali Iva Hájková, Tomáš Hejzlar a Hana Kolářová. Korektury Helena Pilátová. Grafická úprava Petr Kutáček.

Tisk Offsetpress Modřany. Náklad 3 600 výtisků. Redakční uzávěrka 15. 6. 2009.

ZASTUPITELSTVO MĚSTSKÉ ČÁSTI PRAHA-LIBUŠ

Zastupitelé a jejich funkce:

- **Petr Mráz** – starosta, člen rady MČ (zastřešuje činnost rady a řídí úřad), předseda komise pro spolupráci se zahraničními městy, člen komise pro Zdravou Libuš a Písnici a MA 21
- **Karel Beyer** – předseda kontrolního výboru, člen volební komise, člen komise pro územní plán
- **Vladimír Böhm** – člen zastupitelstva, člen volební komise,
- **Ivana Fendrychová** – zástupkyně starosty, členka rady MČ (humanitní oblast: školství, kultura, zdravotnictví apod.)
- **Ing. František Herc** – předseda bytové komise, člen školské rady ZŠ s RVJ Ladislava Coňka 40, Praha 4 – Písnice, člen komise pro územní plán
- **MUDr. Daniela Horčíková** – členka zastupitelstva, členka komise pro Zdravou Libuš a Písnici a MA 21, členka finančního výboru, členka komise pro územní plán
- **PhDr. Pavla Jedličková** – předsedkyně výboru pro multikulturní soužití, členka komise pro Zdravou Libuš a Písnici a MA 21
- **Ing. Lenka Koudelková** – zástupkyně starosty, členka rady MČ (ekonomická oblast), členka komise pro Zdravou Libuš a Písnici a MA 21, členka školské rady ZŠ Meteorologická 181, Praha 4 - Libuš a členka výboru pro multikulturní soužití.
- **Martin Kulička** – člen zastupitelstva, člen komise pro územní plán

[2 | Místní kapsář | červenec 2009]

ÚŘAD PRÁCE - POBOČKA PRO PRAHU 4, 11 A 12

Údolní 1147/06, 142 00 Praha 4 – Braník
tel. 950 178 441
Po + St 8.00–17.00; Út + Čt 8.00–13.00; Pá 8.00–13.00 pouze podatelna a evidence nových uchazečů
http://portal.mpsv.cz/sz/local/ab_info
zprostředkování zaměstnání, hmotné zabezpečení uchazečů o zaměstnání, přehled volných pracovních míst

PRACOVISŤE STÁTNÍ SOCIÁLNÍ PODPORY ÚŘADU PRÁCE

Čechtická 758, 142 00 Praha 4 – Kamýk
přídavek na dítě, sociální příspěvek, porodné, pohřebné, příspěvek na bydlení, zaopatřovací příspěvek, dávky péčovské péče
tel. 241 470 292
Úřední hodiny: Po + St 8.00–18.00

INFORMACE O STÁTNÍ SOCIÁLNÍ PODPOŘE – ZELENÁ LINKA

24 hodin denně – zdarma na tel. 800 189 810

ODBOR EVIDENCE OBYVATEL A OSOBNÍCH DOKLADŮ ÚMČ PRAHA 12

Cílková 796, 142 00 Praha 4 – Kamýk
Občanské průkazy a pasy
tel. 261 711 402, 261 711 449
Úřední hodiny: Po + St 8.00–19.00; Út + Čt 8.00–12.00

SOCIÁLNÍ SLUŽBY ÚMČ PRAHA 12

www.socsluzbymc12.info
Olbramovická 703, 142 00 Praha 4 – Kamýk
Azylové bydlení, zařízení pro mladší děti
tel. 241 713 575
Úřední hodiny Po + St 8.00–18.00

[15 | Místní kapsář | červenec 2009]

VÝBORY ZASTUPITELSTVA

Výbory jsou poradními orgány zastupitelstva. Svá stanoviska a náměty předkládají zastupitelstvu městské části, popřípadě radě městské části ve věcech jí svěřených. Výbory plní úkoly, kterými je pověřil zastupitelstvo městské části. Rada městské části může ukládat úkoly výborům jen v rozsahu své působnosti svěřené jí zákonem nebo zastupitelstvem městské části. Výbory se odpovídají ze své činnosti zastupitelstvu městské části; radě městské části jen v rámci jí vymezené působnosti.

KONTROLNÍ VÝBOR

Kontrolní výbor kontroluje usnesení zastupitelstva a rady městské části, dodržování právních předpisů ostatními výbory a úřadem městské části a plní další úkoly, jimiž jej zastupitelstvo pověřil.

Předseda: Karel Beyer

Členové: Ing. Jan Bagin, Pavel Černý, Miroslav Štajner, Jan Duben

Tajemnice: Blanka Popelíková

FINANČNÍ VÝBOR

Finanční výbor kromě jiných úkolů, jimiž jej zastupitelstvo pověřil, provádí kontrolu hospodaření s majetkem a dodržování schváleného rozpočtu městské části.

Předsedkyně: Ing. Štěpánka Macůrková

Členové: MUDr. Daniela Horčíková, Ing. Jaroslava Kubů, Jan Frank,

Vlasta Mrázová

Tajemnice: Ing. Marta Vachoušková

VÝBOR PRO ŠKOLSTVÍ A VZDĚLÁVÁNÍ

e-mail skolstvi@praha-libus.cz

Výbor pro výchovu a vzdělávání posuzuje a zaujímá stanovisko k návrhům koncepce rozvoje výchovy a vzdělávání v městské části, předkládá návrhy na zkvalitnění péče poskytované školami, školskými zařízeními a mateřskými školami, vyjadřuje se k záměrům na poskytování dotací v oblasti mládeže, tělovýchovy a sportu, projednává zprávy o výsledcích

[4 | Místní kapsář | červenec 2009]

KAM SE OBRÁTIT – Seznam důležitých institucí

ÚMČ PRAHA 12

www.praha12.cz
Písková 830/25, 143 12 Praha 4 – Modřany
Centrála – tel. 244 028 111
Informační kancelář – 244 028 256
e-mail informace@p12mepnet.cz
oddělení matrik (státní občanství, sňatky, úmrtí, oddací a rodné listy)
tel. 244 028 211

ODBOR VÝSTAVBY ÚMČ PRAHA 12

Hausmannova 3013, 143 00 Praha 4 – Modřany
tel. 241 772 054

ŽIVNOSTENSKÝ ODBOR ÚMČ PRAHA 12

Hausmannova 3013, 143 00 Praha 4 – Modřany
tel. 244 402 491, 241 760 829

FINANČNÍ ÚŘAD V PRAZE-MODŘANECH

<http://cfs.mfcr.cz>
Lehárova 1885/2, 143 00 Praha 4 – Modřany
tel. 261 096 111, fax 261 096 398
Úřední hodiny: Po + St 7.30 – 17.00; Út + Čt 7.30 – 16.00; Pá 7.30 – 14.00

REJSTŘÍK TRESTŮ

<http://portal.justice.cz>
Soudní 1, 140 00 Praha 4 – Nusle
tel. 244 006 111
Úřední hodiny:
Po + St 7.30–17.00 Út 7.30–14.00 Čt 7.30–14.00 Pá 7.30–14.00

[13 | Místní kapsář | červenec 2009]

- řeší problematiku odpadů a černých skládek, pro občany zajišťuje přistavování kontejnerů na objemný odpad;
- podílí se na přípravě grantových projektů.

V oblasti dopravy:

- vede agendu místních poplatků za užívání veřejných prostranství;
- řeší problematiku autovraků ve spolupráci s Městskou policií;
- zajišťuje zimní údržbu vybraných úseků nemotoristických komunikací, opravy místních komunikací a osazování a obnovu dopravního značení;
- vydává stanoviska při povolování vjezdů a stanoviska k výkopovým pracím;
- při řešení autobusové dopravy spolupracuje s Dopravním podnikem.

ODBOR EKONOMICKÝ

Počet pracovníků: 3

Vedoucí odboru: Ing. Marta Vachoušková,

tel. 244090100

mzdová účetní – Hana Malátková, tel. 244 090 101

finanční účetní – Věra Křenková, tel. 244 090 102

e-mail ekonom@praha-libus.cz

Adresa pracoviště: Libušská 35, Praha 4 – Libuš

Základní kompetence

Vydává rybářské lístky, povolení provozu výherních hracích přístrojů.

Eviduje místní poplatky: správní poplatky, psi, rekreační pobyt, ubytování, výherní hrací přístroje, vstupné, nájem bytů, nebytových prostor, pozemků a inzerce do časopisu „U nás“. Sestavuje rozpočet MČ, vede účetnictví, shromažďuje a kontroluje dokumentaci pracovníků úřadu

zde přehléte

výchovně vzdělávací činnosti a hospodaření s majetkem škol, školských zařízení a mateřských škol a plní další úkoly v oblasti výchovy a vzdělávání, kterými jej pověřil zastupitelstvo.

Předseda: Václav Paulín

Členové: Mgr. Ivana Koutná, Michaela Míčková, Mgr. Helena Sixtová, Jiří Mourek

Tajemnice: Iva Hájková

VÝBOR PRO MULTIKULTURNÍ SOUŽITÍ

Jedním z největších center vietnamské komunity v České republice je objekt vietnamské tržnice Sapa. To, že v MČ Praha-Libuš je zvýšená koncentrace Vietnamců, je nepopiratelný fakt. Vietnamci ani příslušníci ostatních etnik se z této MČ neodstěhují, jejich aktivity, včetně aktivit podnikatelských, se budou spíše rozšiřovat. Volené orgány městské části by měly začít podnikat takové kroky, které povedou k minimalizaci vzájemných rozporů mezi občany různých národností, k eliminaci možných bezpečnostních rizik souvisejících se způsobem života uzavřených vyloučených skupin (zvýšená kriminalita takových skupin, výrazná bezpečnostní rizika spojená s jejich podnikatelskými aktivitami – objekt bývalého bazénu apod.) a k maximalizaci spokojenosti občanů s kvalitou života a bezpečím v MČ Praha-Libuš. V náplni práce tohoto výboru bude pravidelně monitorovat tuto problematiku v MČ a navrhnout příslušná opatření a aktivity.

Předsedkyně: PhDr. Pavla Jedličková

Členové: PaedR. Blanka Bartošová, Ing. Jaroslav Hastík, Mgr. Tran

Quang Hung, Ing. Lenka Koudelková

Tajemnice: Iva Hájková.

ODBORY

ODBOR SPRÁVY MAJETKU A INVESTIC

Počet pracovníků: 9

Vedoucí odboru: Miroslav Habada

tel. 261 910 142, 244 401 618, 261 911 873 | fax 244 401 638

e-mail sprava.majetku@praha-libus.cz

Adresa pracoviště: K Lukám 664/1, 142 00 Praha 4 –Libuš

Základní kompetence:

Správa movitého a nemovitého majetku MČ Praha-Libuš, účast na stavebních řízeních za MČ Praha-Libuš, zajišťování projektových dokumentací, zajišťování oprav, revizí, přestupkové řízení, vyřizování žádostí občanů : žádosti o věčné břemeno, povolení vstupu na pozemek, příprava žádostí do Rady MČ souvisejících s výstavbou v MČ.

HUMANITNÍ ODBOR

Počet pracovníků: 4

Vedoucí odboru: Iva Hájková

tel. 261 910 145, 244 401 646 | e-mail humanitni@praha-libus.cz

Adresa pracoviště: K Lukám 664/1, 142 00 Praha 4 –Libuš

Základní kompetence:

- Oblast školství: koordinace přijímání dětí do mateřských škol, spolupráce s řediteli základních a mateřských škol v oblasti vzdělávání, příprava podkladů radě a zastupitelstvu MČ z důvodu kompetencí zřizovatele.
- Oblast sociální: zajišťování zájezdů pro seniory, realizace gratulací seniorům, zabezpečení vítání občánků, poskytování informací a pomoci při poskytování sociálních služeb, organizace místních akcí pro veřejnost,
- Evidence obyvatel: přihlašování k trvalému pobytu, vedení evidence obyvatel MČ Praha – Libuš, rozhodování o zrušení údaje o místu trvalého pobytu osob,
- Ověřování podpisů a listin, vybírání a vedení evidence správných poplatků
- Koordinace projektu Zdravá Libuš a Písnice a místní Agendy 21
- Zajišťování kulturních akcí pro veřejnost

KOMISE PRO ÚZEMNÍ PLÁN

Předseda: Pavel Macháček

Členové: PaedDr. Jaroslava Valentová, MUDr. Daniela Horčíková,

Mgr. Hana Kolářová, Miroslav Štajner, Karel Beyer, Martin Kulička,

Ing. František Herc, Jiří Mourek,

Tajemník: Ing. Arch. Zdeněk Kříž

REDAKČNÍ RADA ČASOPISU U NÁS

Šéfredaktorka: Hana Kolářová

Členové: Jiří Brixi, Iva Hájková, Matěj Kadlec, Helena Pilátová,

Martin Zikeš

PRACOVNÍ SKUPINY

STRATEGICKÝ TÝM

Předsedkyně: Štěpánka Macůrková

Členové: Iva Hájková, Mgr. Hana Kolářová, Ing. Lenka Koudelková,

Markéta Lukešová, Ing. Anna Rusiňáková, Miroslav Habada,

Tomáš Hejzlar

KOMISE RADY

Komise jsou iniciativními a poradními orgány rady. Svá stanoviska a náměty předkládají radě městské části. Komise je ze své činnosti odpovědná radě městské části.

BYTOVÁ KOMISE

Předseda: Ing. František Herc

Členové: Miroslav Habada, Karel Hozman, Jana Novotná, Bohumil Staroba

Tajemnice: Věra Dvořáková

KOMISE PRO SPOLUPRÁCI SE ZAHRANIČNÍMI MĚSTY

Předseda: Petr Mráz

Členové: Mgr. Kateřina Tomešová, Mgr. Hana Kendíková, Jiří Mourek

Tajemnice: Michaela Kratochvílová

KOMISE PRO ZDRAVOU LIBUŠ A PÍSNICI A MÍSTNÍ AGENDU 21

Předseda: Ing. Petr Maur

Rozvoj MČ, veřejná správa, bezpečnost, urbanismus

Členové: Miroslav Štancl, Ing. Zdeněk Horčík, Petr Mráz, Dalibor Šulc, Iva Hájková

Občanská vybavenost, podnikání, služby

Členové: Miroslav Hofman, Jana Dyršmířová, Jana Hejtmánková

Zdravý životní styl, zdravotnictví, sociální oblast, národnostní menšiny

Členové: MUDr. Daniela Horčíková, MUDr. Hana Cabrnchochová, PhDr.

Pavla Jedličková, Huynh Tan Binh, Nguyen Anh Tuan

Školství, volný čas, sport, turistika, kulturní a společenský život

Členové: Ing. Petr Maur, Ing. Milena Nekolová, Ing. Lenka Koudelková,

Mgr. Kateřina Tomešová

Životní prostředí, péče o vzhled, doprava, bydlení

Členové: Ing. Ivan Mikeš, Ing. Pavel Macháček, Ing. Petr Maur

SEKRETARIÁT

Počet pracovníků: 2

Vedením odboru pověřen: Jaroslav Soral

tel. 261 711 380, 244 471 884 | fax 241 727 864

e-mail mc.libus@praha-libus.cz

Adresa pracoviště: Libušská 35, Praha 4 – Libuš

Základní kompetence

Sjednává schůzky starosty MČ a tajemníka ÚMČ, zajišťuje podatelnu – přijímá veškerou korespondenci týkající se Úřadu městské části Praha-Libuš, zajišťuje veškerý administrativní servis pro starostu, tajemníka, místostarosty, zajišťuje výkon spisové služby úřadu, zajišťuje shromažďování veškerých podkladů pro jednání starosty, tajemníka, rady a zastupitelstva městské části Praha – Libuš, zajišťuje vyhotovení písemných výstupů z jednání rady a zastupitelstva městské části, provádí zveřejňování písemností na úřední desce Úřadu městské části Praha-Libuš a totéž i na webových stránkách – úřední desce.

ODBOR ŽIVOTNÍHO PROSTŘEDÍ A DOPRAVY

Počet pracovníků: 3

Vedoucí odboru: Ing. Anna Rusiňáková

tel. 244 401 618, 261 911 876

fax 261 911 876

e-mail ziv.prostredi@praha-libus.cz

Adresa pracoviště: K Lukám 664/1, Praha 4 – Libuš

Základní kompetence:

v oblasti životního prostředí:

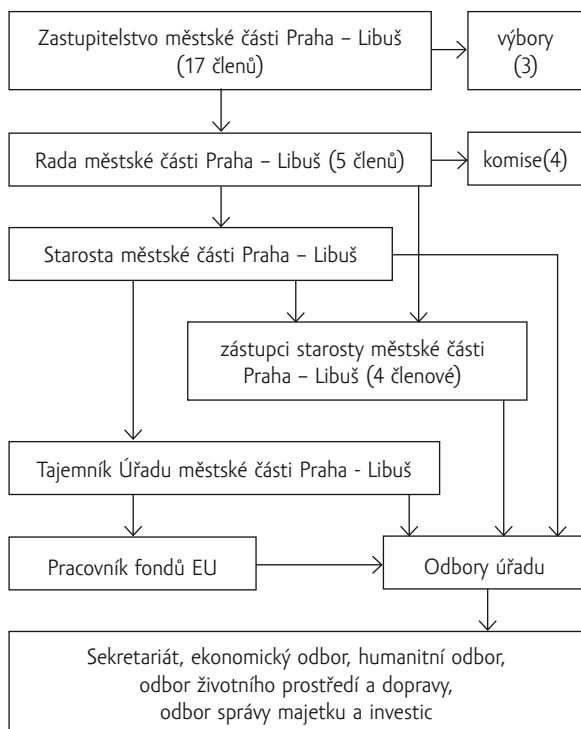
- plní kompetence státní správy v oblasti ochrany životního prostředí ze zákona o ochraně přírody a krajiny (povoluje kácení vzrostlých dřevin a ukládá náhradní výsadby), kompetence ze zákona o odpadech a ochraně ovzduší a zákona na ochranu zvířat proti týrání;
- spravuje veřejnou zeleň ve vlastnictví městské části, zajišťuje údržbu a rekonstrukce dětských hřišť;

ÚŘAD MĚSTSKÉ ČÁSTI PRAHA-LIBUŠ

www.praha-libus.cz | Libušská 35, 142 00 Praha 4 – Libuš

Detailované pracoviště: K Lukám 664/1, 142 00 Praha 4 – Libuš

Návštěvní hodiny: Po + St 8.00-12.00 13.00-17.30



STAROSTA MĚSTSKÉ ČÁSTI PRAHA-LIBUŠ

Petr Mráz

tel. 261 711 380, 244 471 884

fax 241 727 864

e-mail starosta@praha-libus.cz

Adresa pracoviště: Libušská 35, Praha 4 – Libuš

Starosta zastupuje městskou část navenek, svolává a řídí zasedání zastupitelstva, prostřednictvím tajemníka ukládá úkoly vedoucím odborů, stanovuje úkoly tajemníkovi úřadu aj.

TAJEMNÍK ÚŘADU

Tomáš Hejzlar

tel. 261 711 380, 244 471 884

fax 241 727 864

e-mail tajemnik@praha-libus.cz

Adresa pracoviště: Libušská 35, Praha 4 – Libuš

Tajemník úřadu je nadřízený všem pracovníkům úřadu, řídí a kontroluje činnost odborů.

PRACOVNÍK FONDŮ EU

Markéta Lukešová

tel. 261 910 142

e-mail lukesova@praha-libus.cz

Adresa pracoviště: K Lukám 664/1, 142 00 Praha 4 – Libuš

Kompetence

Zprostředkovává informace pro MČ o možnostech čerpání finančních prostředků z různých zdrojů, připravuje ve spolupráci s vedoucími odborů projekty a ve spolupráci s nimi koordinuje komunitní plánování, spolupracuje s projektovými manažery při přípravě a realizaci projektů.